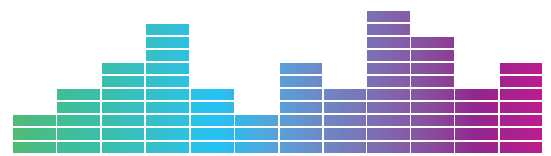
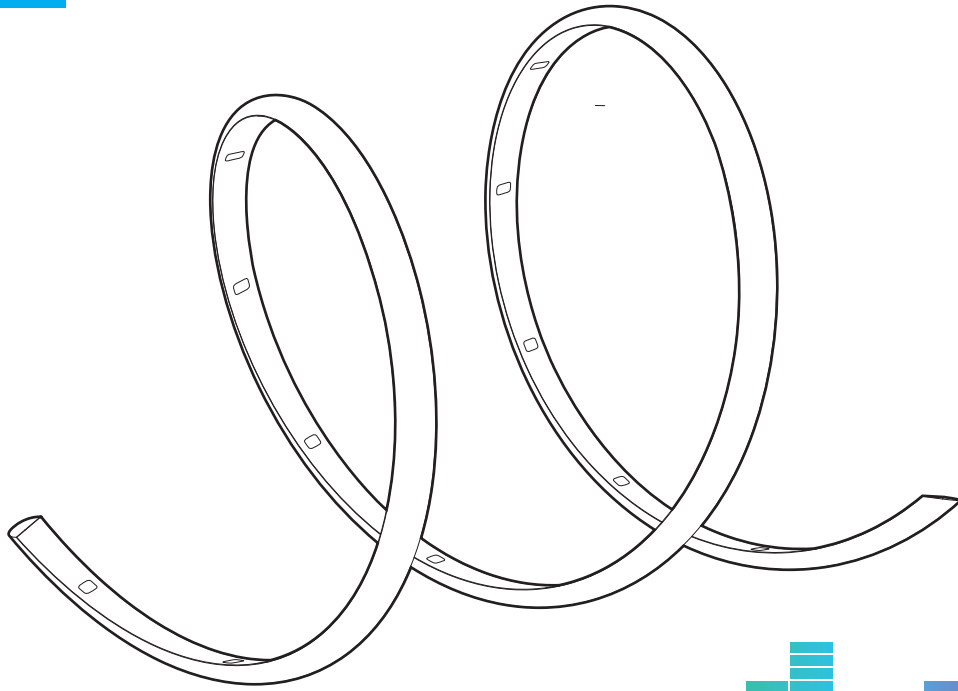


KOZii

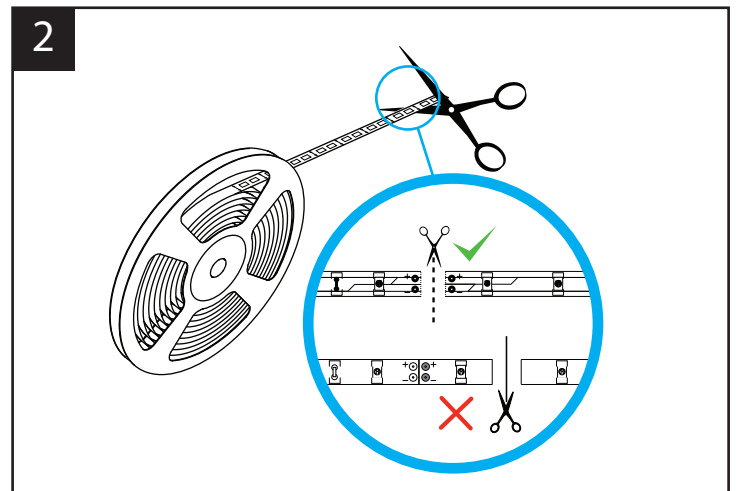
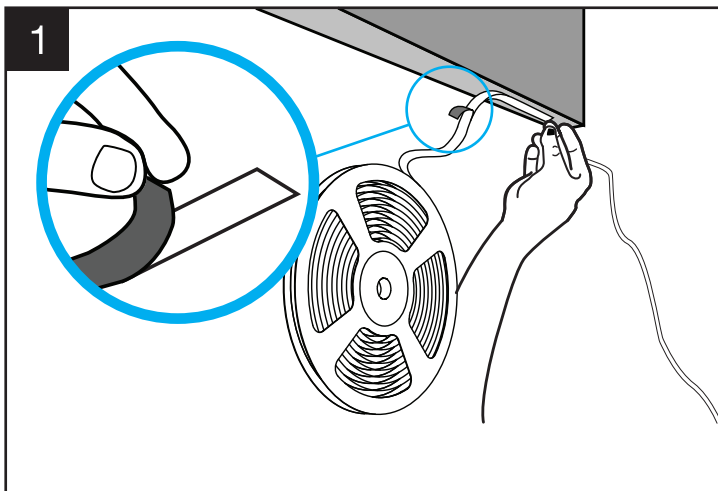
FR GB ES PT IT NL DE EL

KLSBK3RVBM



MUSIC SYNCHRONIZATION

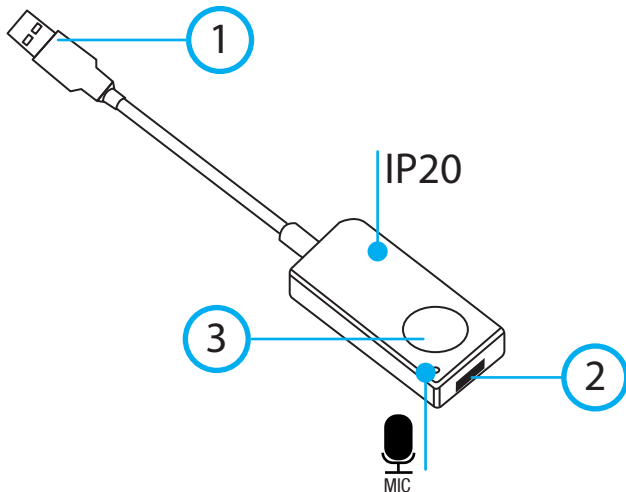
LED RGB	 INTERIOR	5W MAX	 IP44	USB 5V DC	 10x3000mm	 2,4 GHz BLE 4.2	 30m MAX	*Puissances max : Emetteur WIFI : 16dBm Bluetooth : 20dBm
------------	--------------	-----------	----------	--------------	---------------	------------------------	----------------	---



*Max. power: WIFI transmitter: 16dBm - Bluetooth: 20dBm / Potencia máx: Emisor WIFI: 16dBm - Bluetooth: 20dBm / Potência máxima: Transmissor WIFI: 16dBm - Bluetooth: 20dBm / Potenza massima: Trasmettitore WIFI: 16dBm - Bluetooth: 20dBm / Max. vermogen: WIFI-zender: 16dBm - Bluetooth: 20dBm / Max. Leistung: WIFI-Sender: 16dBm - Bluetooth: 20dBm / Μέγιστη ισχύς: WIFI: 16dBm - Bluetooth: 20dBm

ON/OFF

- 1 Connecteur USB/USB connector/Conector USB/Conector USB/Connettore USB/USB-aansluiting/USB-Anschluss/Υποδοχή USB
- 2 Adaptateur pour ruban/Ribbon adapter/Adaptador de cinta/Adaptador de fita/Adattatore per nastro/Bandadapter/Farbband-Adapter/Προσαρμογέας κορδέλας



3 ON/OFF

Pour allumer votre ruban, appuyez une fois sur le bouton.
To turn on your ribbon, press the button.
Para encender la cinta, pulse la tecla el botón.
Para ligar a sua fita, pressione o botão.
Per accendere il tuo nastro, premi il pulsante.
Om uw lint aan te zetten, drukt u op de knop.
Um das Farbband einzuschalten, drücken Sie die Taste.
Για να ενεργοποιήσετε την κορδέλα σας, πατήστε το κουμπί.

Pour éteindre votre ruban, appuyez sur le bouton.
To turn off your ribbon, press the button.
Para apagar su cinta, presione el botón.
Para desligar sua faixa de corções, pressione o botão.
Per spegnere il nastro, premi il pulsante.
Om uw cassette uit te zetten, drukt u op de knop.
Um Ihr Farbband auszuschalten, drücken Sie die Taste.
Για να απενεργοποιήσετε την κορδέλα σας, πατήστε το κουμπί.

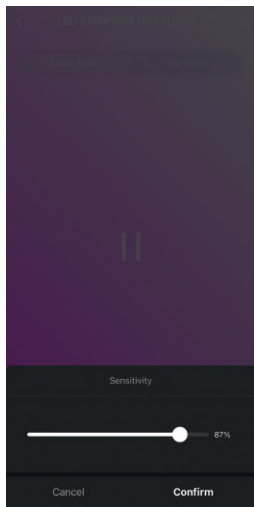
Pour réinitialiser votre ruban, restez appuyer 3 à 5 secondes sur le bouton.
To reset your ribbon, hold down for 3 to 5 seconds on the button.
Para restablecer su cinta, mantenga presionado durante 3 a 5 segundos en el botón.
Para redefinir sua faixa de corções, mantenha pressionado por 3 a 5 segundos em o botão.
Per resettare il nastro, tenere premuto il pulsante per 3-5 secondi il pulsante.
Om uw lint te resetten, houdt u 3 tot 5 seconden ingedrukt op de knop.
Um Ihr Farbband zurückzusetzen, halten Sie die Taste 3 bis 5 Sekunden lang gedrückt.
Για να επαναφέρετε την κορδέλα σας, κρατήστε πατημένο το κουμπί για 3 έως 5 δευτερόλεπτα.

MUSIC

Musique: Synchronisez votre ruban à la musique. Ce menu vous offre deux possibilités.
Music: Sync your tape to the music. This menu gives you two options.
Música: sincroniza tu cinta con la música. Este menú le da dos opciones.
Música: Sincronize sua fita com a música. Este menu oferece duas opções.
Música: Sincronizza il tuo nastro con la musica. Questo menu offre due opzioni.
Muziek: Synchroniseer je band met de muziek. Dit menu geeft je twee opties.
Musik: Synchronisieren Sie Ihr Band mit der Musik. Dieses Menü bietet Ihnen zwei Möglichkeiten.
Μουσική: Συγχρονίστε την κορδέλα σας με τη μουσική. Αυτό το μενού σας δίνει δύο επιλογές.



sensibilité / sensibility / sensibilidad / sensibilidade /
sensibilità / gevoeligheid / empfindlichkeit / ευαισθησία



Sensibilité 0 : Le ruban ne réagit pas aux sons.
Sensibilité 100 : Extrêmement sensible aux sons.

Sensitivity 0: Does not react to sounds.
Sensitivity 100: Extremely sensitive to sound.

Sensibilidad 0: No reacciona a los sonidos.
Sensibilidad 100: Extremadamente sensible al sonido.

Sensibilidade 0: Não reage aos sons.
Sensibilidade 100: Extremamente sensível ao som.

Sensibilità 0: non reagisce ai suoni.
Sensibilità 100: Estremamente sensibile al suono.

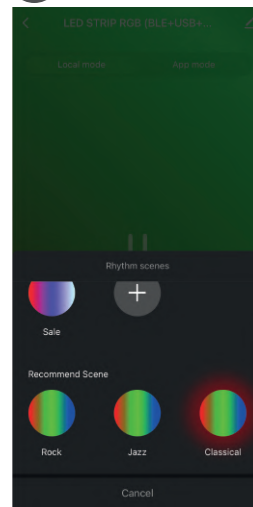
Gevoeligheid 0: Reageert niet op geluiden.
Gevoeligheid 100: Extreem gevoelig voor geluid.

Empfindlichkeit 0: Das Band reagiert nicht auf Geräusche.
Empfindlichkeit 100: Extrem empfindlich auf Geräusche.

Ευαισθησία 0: Η κορδέλα δεν αντιδρά στον ήχο.
Ευαισθησία 100: Εξαιρετικά ευαίσθητη στον ήχο.



rythme / rhythm / el ritmo / ritmo /
ritmo / ritme / rhythmus / ρυθμός



Rock : Le ruban réagit activement
Rock: The ribbon reacts actively
Roca: la cinta reacciona activamente
Rock: A fita reage ativamente
Rock: il nastro reagisce attivamente
Rock: Het lint reageert actief
Rock: Das Band reagiert aktiv
Rock: Η κορδέλα αντιδρά ενεργά

Jazz : Le ruban réagit de manière douce
Jazz: The tape reacts softly
Jazz: La cinta reacciona suavemente
Jazz: A fita reage suavemente
Jazz: Il nastro reagisce dolcemente
Jazz: de tape reageert zacht
Jazz: Das Band reagiert sanft
Τζαζ: Η κορδέλα αντιδρά απαλά

Classical : Le ruban réagit normalement
Classical: The ribbon reacts normally
Clásico: la cinta reacciona normalmente
Clásico: A fita reage normalmente
Classico: il nastro reagisce normalmente
Klassiek: het lint reageert normaal
Klassisch: Das Band reagiert normal
Κλασική: Η κορδέλα αντιδρά κανονικά

« **App mode** » : Le ruban LED capte les sons de votre téléphone. Lancez une musique sur votre application de musique et le ruban s'adaptera aux sons de votre musique. Veillez à ce que le mode arrière plan de l'app Kozii soit activé dans les paramètres de votre téléphone.

« **App mode** »: The LED strip picks up sounds from your phone. Play a music on your music app and the ribbon will adapt to the sounds of your music. Make sure that the background mode of the Kozii app is activated in the settings of your phone.

« **Modo de aplicación** »: la tira de LED capta los sonidos de su teléfono. Reproduzca una música en su aplicación de música y la cinta se adaptará a los sonidos de su música. Asegúrate de que el modo de fondo de la aplicación Kozii está activo en los ajustes de tu teléfono.

« **Modo App** »: A faixa de LED capta sons do seu telefone. Reproduza uma música em seu aplicativo de música e a faixa de corções se adaptará aos sons da sua música. Certifique-se de que o modo de fundo da aplicação Kozii está ativo nas definições do seu telefone.

« **Modalità app** »: la striscia LED rileva i suoni dal telefono. Riproduci una musica sulla tua app musicale e il nastro si adatterà ai suoni della tua musica. Assicurati che la modalità background dell'app Kozii sia attiva nelle impostazioni del tuo telefono.

« **App-modus** »: de LED-strip pikt geluiden van je telefoon op. Speel muziek af op je muziek-app en het lint past zich aan de geluiden van je muziek aan.

Zorg ervoor dat de achtergrondmodus van de Kozii app actief is in je telefooninstellingen.

"**App-Modus**": Das LED-Band nimmt die Töne Ihres Telefons auf. Starten Sie ein Musikstück in Ihrer Musik-App und das Band passt sich den Klängen Ihrer Musik an. Achten Sie darauf, dass der Hintergrundmodus der Kozii-App in den Einstellungen Ihres Telefons aktiviert ist.

"**Λειτουργία εφαρμογής**": Η κορδέλα LED λαμβάνει ήχους από το τηλέφωνό σας. Παιξτε μουσική στην εφαρμογή μουσικής σας και η κορδέλα θα προσαρμοστεί στους ήχους της μουσικής σας. Βεβαιωθείτε ότι η λειτουργία φόντου της εφαρμογής Kozii είναι ενεργοποιημένη στις ρυθμίσεις του τηλεφώνου σας.

TIMER

Minuteur: Programmez la durée d'allumage de votre ruban LED.

Timer: Program the lighting duration of your LED strip.

Temporizador: Programa la duración de la iluminación de tu tira LED.

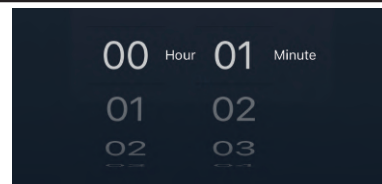
Cronômetro: Programe a duração da iluminação da sua faixa de LED.

Timer: Programma la durata dell'illuminazione della tua striscia LED.

Tijdopnemer: Programmeer de verlichtingsduur van uw ledstrip.

Timer: Stellen Sie ein, wie lange Ihr LED-Band leuchten soll.

Χρονοδιακόπτης: Ρυθμίστε το χρονικό διάστημα κατά το οποίο η κορδέλα LED είναι ενεργοποιημένη.



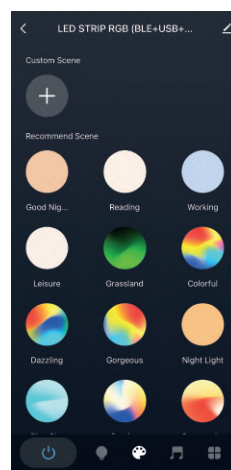
INTENSITY

Intensité: Réglez la couleur et l'intensité de votre ruban LED connecté.
Intensity: Adjust the color and intensity of your connected LED strip.
Intensidad: Ajusta el color y la intensidad de tu tira LED conectada.
Intensidade: Ajuste a cor e a intensidade da sua faixa de LED conectada.
Intensità: regola il colore e l'intensità della striscia LED collegata.
Intensiteit: Pas de kleur en intensiteit van je aangesloten ledstrip aan.
Intensität: Stellen Sie die Farbe und die Intensität Ihres angeschlossenen LED-Streifens ein.
Ένταση: Ρυθμίστε το χρώμα και την ένταση της συνδεδεμένης κορδέλας LED.



SCENE

Scène: Choisissez un mode déjà prédefini.
Scene: Choose an already predefined mode.
Escena: Elija un modo ya predefinido.
Cena: Escolha um modo já predefinido.
Scena: scegli una modalità già predefinita.
Tafereel: Kies een reeds voorgedefinieerde modus.
Szene: Wählen Sie einen bereits voreingestellten Modus.
Σκηνή: Επιλέξτε μια προκαθορισμένη λειτουργία.



FR Appairage en 3 étapes Fonctionnement

Ce ruban LED est commandé à partir de votre smartphone ou tablette avec l'application Kozii. Ce produit ne fonctionne que via un protocole Bluetooth. Assurez-vous d'activer le Bluetooth de votre smartphone ou tablette avant de commencer l'installation de votre ruban.

Informations importantes

Avant d'installer ou de remplacer le strip-led, veuillez lire entièrement cette notice et respecter les précautions suivantes :

- Veuillez ne pas installer le produit si vous avez les mains humides ou si vous êtes dans un environnement humide.
- Veuillez ne pas utiliser de variateur de luminosité. Utilisez uniquement l'application dédiée pour faire varier la luminosité.
- Convient pour une utilisation entre -10°C et +45°C.
- Ne pas ouvrir ou démonter le produit.
- Ne pas utiliser le produit si celui-ci est hors d'usage, endommagé ou qu'il émet des bruits anormaux.
- Bien nettoyer la surface sur laquelle le strip-led sera apposé.

IP20 : Protégé contre les corps solides supérieurs à 12.5mm.

IP44 : Protégé contre les corps solides supérieurs à 1 mm. Protégé contre les projections d'eau de toutes directions.

Bandes de fréquences utilisées par l'appareil RF : 2402-2480 MHz (directive RED 2014/53/EU)

Puissance RF max transmise sur les bandes de fréquences utilisées par l'appareil RF : -2.9dBm (directive RED 2014/53/EU)

1 - Installation de l'application mobile et création d'un compte

Une fois l'appareil installé, veuillez procéder à l'appairage. Si vous n'avez pas l'application Kozii, téléchargez-la sur Android Play Store ou sur Apple Store. Ouvrez l'application. Si vous êtes un nouvel utilisateur, suivez les instructions à l'écran pour créer votre compte.

2 - Appairage de l'appareil

Restez appuyez 3 à 5 secondes sur l'interrupteur de votre ruban LED. Le ruban se met à clignoter. Rendez-vous sur l'application Kozii. Assurez-vous d'avoir activé votre Bluetooth avant de commencer l'appairage. Cliquez sur la touche (+) « Ajoutez un appareil » en haut à droite de votre écran. Suivez les instructions à l'écran. Si vous rencontrez des difficultés, veuillez scanner le QR Code en haut à droite de cette notice.

3 - Suivre les instructions

Pour terminer l'installation veuillez suivre les instructions à l'écran. Si un message de demande d'autorisation de position apparaît, il faudrait accepter celui-ci pour que votre appareil Android ou iOS puisse récupérer votre WiFi. Appuyez sur la touche (Astuce) pour créer des scénarios selon vos besoins. Vous rencontrez des difficultés pour installer votre produit ?

Consultez notre site web <https://www.xanlite.com/fr/226-produits-connectes>

Garantie

Ce produit est garanti contre tout défaut de fabrication. La période de garantie est de 24 mois. Les dommages causés par une cause externe à l'appareil sont exclus (choc, chute, mauvaise utilisation, erreur de manipulation, etc. ...).

Recyclage

Au sein de l'UE, ce symbole indique que ce produit ne doit pas être jeté avec les déchets ménagers. L'appareil contient des matériaux recyclables de grande valeur qui doivent être triés et qui peuvent nuire à l'environnement ou à la santé humaine s'il n'est pas jeté correctement. Veuillez-vous débarrasser des vieux appareils en utilisant le système de collecte approprié ou envoyez l'appareil pour qu'il soit éliminé à l'endroit où vous l'avez acheté, ce qui permettra de le recycler.

Protection des données

L'application Kozii respecte le Règlement Général sur la Protection des Données (RGPD).

Déclaration simplifiée de conformité

Nous, Yantec SAS - 92 boulevard Victor Hugo - 92110 Clichy, déclarons par la présente que le produit de type équipement radio électrique « Ruban LED connecté Bluetooth » est conforme à la directive 2014/53/UE. Le texte complet de la déclaration UE de conformité est disponible sur <https://www.xanlite.com/fr/226-produits-connectes>

GB Pairing in 3 steps Operation

This LED ribbon is controlled from your smartphone or tablet with the Kozii app. This product only works via a Bluetooth protocol. Make sure to enable Bluetooth on your smartphone or tablet before you start installing your ribbon.

Important information

Before installing or replacing the strip-led, please read this manual completely and observe the following precautions:

- Please do not install the product if your hands are wet or if you are in a humid environment.
- Please do not use a dimmer switch. Use only the dedicated app to dim the brightness.
- Suitable for use between -10°C and +45°C.
- Do not open or disassemble the product.
- Do not use the product if it is out of order, damaged or emits abnormal noises.
- Thoroughly clean the surface on which the strip-led will be applied.

IP20: Protected against solid bodies larger than 12.5mm.

IP44: Protected against water splashes from all directions. Frequency bands used by the RF device: 2402-2480 MHz (RED directive 2014/53/EU)

Maximum RF power transmitted on the frequency bands used by the RF device: -2.9dBm (RED directive 2014/53/EU)

1 - Installing the mobile app and creating an account

Once the device is installed, please proceed with pairing. If you don't have the Kozii app, download it from the Android Play Store or the Apple Store. Open the app. If you are a new user, follow the instructions on the screen to create your account.

2 - Pairing the device

To register your new strip-led, press the (+) "Add Device" button in the upper right corner, and follow the instructions on the screen. To reset the product to factory settings, you must press the button for 3-5 seconds, the strip-led will blink at 50% light intensity. Once it has reached 100% light intensity, the product is then connected to the KOZII app. You can control the product via the KOZII app or by briefly pressing the main button.

3 - Follow the instructions

To complete the installation please follow the instructions on the screen. If a location authorization request message appears, you will need to accept it to allow Android or iOS devices to retrieve your WiFi. Press the (Tip) button to create scenarios according to your needs. Having trouble installing your product? Visit our website <https://www.xanlite.com/en/226-smart-home>

Warranty

This product is guaranteed against any manufacturing defect. The warranty period is 24 months. Damages caused by an external factor to the device are excluded (shock, fall, misuse, handling error, etc. ...).

Recycling

Within the EU, this symbol indicates that this product should not be disposed of with household waste. The device contains valuable recyclable materials that must be sorted and may harm the environment or human health if not disposed of properly. Please dispose of old equipment using the appropriate collection system or send the equipment for disposal to the place of purchase for recycling.

Data protection

The Kozii app complies with the General Data Protection Regulations (GDPR).

Simplified declaration of conformity

Us, Yantec SAS - 92 boulevard Victor Hugo - 92110 Clichy, hereby declare that the radio equipment product "Bluetooth Connected LED Strip" complies with the directive 2014/53/EU.

The full text of the EU declaration of conformity is available on <https://www.xanlite.com/en/226-smart-home>



ES Emparejar en 3 pasos

Operación

Esta cinta LED se controla desde tu smartphone o tablet con la app Kozii. Este producto sólo funciona a través de un protocolo Bluetooth. Asegúrese de activar el Bluetooth de su smartphone o tableta antes de iniciar la instalación de su cinta.

Información importante

Antes de instalar o reemplazar las strip-led, por favor lea este manual completamente y observe las siguientes precauciones:

- Por favor, no instale el producto si tiene las manos mojadas o si se encuentra en un ambiente húmedo.
- Por favor, no utilice un interruptor de atenuación. Utilice sólo la aplicación dedicada para atenuar el brillo.
- Adecuado para su uso entre -10°C y +45°C.
- No abra ni desmonte el producto.
- No utilice el producto si está fuera de servicio, dañado o emite ruidos anormales.
- Limpie a fondo la superficie en la que se fijará la cinta.

IP20: Protegido contra cuerpos sólidos de más de 12,5 mm.

IP44: Protegido contra objetos sólidos de más de 1 mm. Protegido contra las salpicaduras de agua de todas las direcciones.

Bandas de frecuencia utilizadas por el dispositivo de radiofrecuencia: 2402-2480 MHz (directiva RED 2014/53/UE)

Potencia máxima de RF transmitida en las bandas de frecuencia utilizadas por el dispositivo de RF: -2,9dBm (directiva RED 2014/53/UE)

1 - Instalación de la aplicación para móviles y creación de una cuenta

Una vez que la dispositivo esté instalada, por favor proceda con el emparejamiento. Si no tienes la aplicación Kozii, descárgala de la Android Play Store o de la Apple Store.

Abre la aplicación. Si eres un usuario nuevo, sigue las instrucciones en pantalla para crear tu cuenta.

2 - Emparejar la dispositivo

Para registrar su nuevo strip-led, presione el botón (+) "Agregar dispositivo" en la esquina superior derecha, y siga las instrucciones de la pantalla. Para restablecer la configuración de fábrica del producto, debe presionar el botón durante 3-5 segundos, la tira de leds parpadeará al 50% de la intensidad de la luz. Una vez que ha alcanzado el 100% de la intensidad de la luz, el producto se conecta a la aplicación KOZII. Puede controlar el producto a través de la aplicación KOZII o pulsando brevemente el botón principal.

3 - Siga las instrucciones

Para completar la instalación, por favor siga las instrucciones de la pantalla. Si aparece un mensaje de solicitud de autorización de ubicación, deberá aceptarlo para que su dispositivo Android o iOS pueda recuperar su WiFi. Pulse el botón (Sugerencia) para crear escenarios según sus necesidades. ¿Tienes problemas para instalar tu producto?

Visite nuestro sitio web <https://www.xanlite.com/en/226-smart-home>

Garantía

Este producto está garantizado contra cualquier defecto de fabricación. El período de garantía es de 24 meses. Quedan excluidos los daños causados por una causa externa al aparato (golpes, caídas, mal uso, error de manipulación, etc.).

Reciclaje

En la UE, este símbolo indica que este producto no debe eliminarse con los residuos domésticos. El aparato contiene valiosos materiales reciclables que deben separarse y que pueden dañar el medio ambiente o la salud humana si no se eliminan correctamente. Por favor, deseeche los aparatos viejos utilizando el sistema de recogida adecuado o envíe el aparato para su eliminación en el lugar de compra para su reciclaje.

Protección de datos

La aplicación Kozii cumple con la normativa general de protección de datos (GDPR).

Declaración de conformidad simplificada

Nosotros, Yantec SAS - 92 boulevard Victor Hugo - 92110 Cligny, declaramos que el producto de equipo de radio "Cinta LED conectada por Bluetooth" cumple con la directiva 2014/53/UE.

El texto completo de la declaración de conformidad de la UE está disponible en <https://www.xanlite.com/en/226-smart-home>



PT Emparelhar em 3 passos

Funcionamento

Esta fita de LED é controlada a partir do seu smartphone ou tablet com a aplicação Kozii. Este produto só funciona através de um protocolo Bluetooth. Certifique-se de activar o Bluetooth do seu smartphone ou tablet antes de iniciar a instalação da sua fita.

Informação importante

Antes de instalar ou substituir as strip-led, leia completamente este manual e observe as seguintes precauções:

- Por favor, não instale o produto se as suas mãos estiverem molhadas ou se estiver num ambiente húmido.
- Por favor, não utilize um interruptor com regulação da intensidade luminosa. Use apenas o aplicativo dedicado para diminuir o brilho.
- Adequado para uso entre -10°C e +45°C.
- Não abra ou desmonte o produto.
- Não utilizar o produto se estiver fora de ordem, danificado ou emitir barulhos anormais.
- Limpar cuidadosamente a superfície sobre a qual será aplicada a tira de aço.

IP20: Protegido contra corpos sólidos maiores que 12,5mm.

IP44: Protegido contra objectos sólidos com mais de 1mm. Protegido contra salpicos de água de todas as direcções.

Faixas de frequência utilizadas pelo dispositivo de RF: 2402-2480 MHz (Directiva VERMELHO 2014/53/UE)

Potência RF máxima transmitida nas bandas de frequência utilizadas pelo dispositivo RF: -2,9dBm (Directiva VERMELHO 2014/53/UE)

1 - Instalar a aplicação móvel e criar uma conta

Uma vez instalada a dispositivo, por favor, proceda com o emparelhamento. Se não tiver a aplicação Kozii, descarregue-a a partir da Android Play Store ou da Apple Store. Abra a aplicação. Se for um novo utilizador, siga as instruções no ecrã para criar a sua conta.

2 - Emparelhar a dispositivo

Para registar a sua nova pista, prima o botão (+) "Add Device" no canto superior direito, e siga as instruções no ecrã. Para repor o produto nos ajustes de fábrica, é necessário premir o botão durante 3-5 segundos, a tira de controlo piscará a 50% de intensidade luminosa. Uma vez atingida a intensidade luminosa de 100%, o produto é então ligado à aplicação KOZII. Pode controlar o produto através da aplicação KOZII ou premindo brevemente o botão principal.

3 - Siga as instruções

Para completar a instalação, por favor siga as instruções no ecrã. Se aparecer uma mensagem de pedido de autorização de localização, terá de a aceitar para que o seu dispositivo Android ou iOS possa recuperar o seu WiFi. Prima o botão (Dica) para criar cenários de acordo com as suas necessidades. Está a ter problemas na instalação do seu produto?

Visite o nosso site <https://www.xanlite.com/en/226-smart-home>

Garantia

Este produto é garantido contra qualquer defeito de fabrico. O período de garantia é de 24 meses. Os danos causados por uma causa externa ao aparelho estão excluídos (choque, queda, mau uso, erro de manipulação, etc.).

Reciclagem

Dentro da UE, este símbolo indica que este produto não deve ser eliminado com o lixo doméstico. O aparelho contém materiais recicláveis valiosos que precisam de ser separados e podem prejudicar o ambiente ou a saúde humana se não forem eliminados de forma adequada. É favor eliminar os aparelhos antigos utilizando o sistema de recolha apropriado ou enviar o aparelho para eliminação no local de compra para reciclagem.

Protecção de dados

O aplicativo Kozii está em conformidade com o Regulamento Geral de Protecção de Dados (GDPR).

Declaração de conformidade simplificada

Nós, Yantec SAS - 92 boulevard Victor Hugo - 92110 Cligny, declaramos que o produto de equipamento de rádio "Fita LED com dente de tacho ligado" está em conformidade com a directiva 2014/53/UE.

O texto completo da declaração de conformidade da UE está disponível em <https://www.xanlite.com/en/226-smart-home>



IT Accoppiamento in 3 fasi

Operación

Questo nastro LED è controllato dal tuo smartphone o tablet con l'app Kozii. Questo prodotto funziona solo tramite un protocollo Bluetooth. Assicurati di attivare il Bluetooth del tuo smartphone o tablet prima di iniziare l'installazione del tuo nastro.

Informazioni importanti

Prima di installare o sostituire la striscia guidata, leggere completamente questo manuale e osservare le seguenti precauzioni:

- Si prega di non installare il prodotto se le mani sono bagnate o se ci si trova in un ambiente umido.
- Si prega di non utilizzare un interruttore dimmer. Utilizzare solo l'app dedicata per regolare la luminosità.
- Adatto per l'uso tra -10°C e +45°C.
- Non aprire o smontare il prodotto.
- Non utilizzare il prodotto se è fuori uso, danneggiato o emette suoni anomali.
- Pulire accuratamente la superficie su cui verrà applicata la striscia.

IP20: Protected against solid bodies larger than 12.5mm.

IP44: Protected against solid objects greater than 1mm. Protected against water splashes from all directions.

Bande di frequenza utilizzate dal dispositivo RF: 2402-2480 MHz (direttiva RED 2014/53/UE)

Potenza massima RF trasmessa nelle bande di frequenza utilizzate dal dispositivo RF: -2,9dBm (direttiva RED 2014/53/UE)

1 - Installazione dell'applicazione mobile e creazione di un account

Una volta installata la dispositivo, si prega di procedere con l'accoppiamento.

Se non hai l'applicazione Kozii, scaricala dall'Android Play Store o dall'Apple Store. Aprire l'app. Se sei un nuovo utente, segui le istruzioni sullo schermo per creare il tuo account.

2 - Accoppiamento della dispositivo

Per registrare il vostro nuovo strip-led, premete il pulsante (+) "Add Device" nell'angolo in alto a destra e seguite le istruzioni sullo schermo. Per resettare il prodotto alle impostazioni di fabbrica, è necessario premere il pulsante per 3-5 secondi, la striscia-led lampeggerà al 50% di intensità luminosa. Una volta raggiunta l'intensità luminosa del 100%, il prodotto viene collegato all'applicazione KOZII. È possibile controllare il prodotto tramite l'applicazione KOZII o premendo brevemente il tasto principale.

3 - Seguite le istruzioni

Per completare l'installazione seguire le istruzioni sullo schermo. Se appare un messaggio di richiesta di autorizzazione di localizzazione, è necessario accettarlo affinché il vostro dispositivo Android o iOS possa recuperare il vostro WiFi. Premete il pulsante (Tip) per creare scenari secondo le vostre esigenze. Hai problemi ad installare il tuo prodotto?

Visita il nostro sito web <https://www.xanlite.com/en/226-smart-home>

Garanzia

Questo prodotto è garantito contro qualsiasi difetto di fabbricazione. Il periodo di garanzia è di 24 mesi. Sono esclusi i danni causati da una causa esterna al dispositivo (shock, caduta, uso improprio, errore di manipolazione, ecc.).

Reciclaggio

All'interno dell'UE, questo simbolo indica che questo prodotto non deve essere smaltito con i rifiuti domestici. L'apparecchio contiene preziosi materiali riciclabili che devono essere separati e che possono danneggiare l'ambiente o la salute umana se non vengono smaltiti correttamente. Si prega di smaltire i vecchi apparecchi utilizzando il sistema di raccolta appropriato o di inviare l'apparecchio per lo smaltimento presso il luogo di acquisto per il riciclaggio.

Protezione dei dati

L'applicazione Kozii è conforme alle norme generali sulla protezione dei dati (GDPR).

Dichiarazione di conformità semplificata

Noi, Yantec SAS - 92 boulevard Victor Hugo - 92110 Cligny, con la presente dichiariamo che il prodotto di apparecchiature radio "Nastro LED collegato a Bluetooth" è conforme alla direttiva 2014/53/UE.

Il testo completo della dichiarazione di conformità UE è disponibile su <https://www.xanlite.com/en/226-smart-home>



NL Apparaat in 3 stappen

Funcionamento

Dit LED-lint wordt bediend vanaf je smartphone of tablet met de Kozii app. Dit product werkt alleen via een Bluetooth-protocol. Zorg ervoor dat u de Bluetooth van uw smartphone of tablet activeert voordat u met de installatie van uw lint begint.

Belangrijke informatie

Lees voor het installeren of vervangen van de strip-led deze handleiding volledig door en neem de volgende voorzorgsmaatregelen in acht:

- Installeer het product niet als uw handen nat zijn of als u zich in een vochtige omgeving bevindt.
- Gebruik geen dimschakelaar. Gebruik alleen de speciale app om de helderheid te dimmen.
- Geschikt voor gebruik tussen -10°C en +45°C.
- Open of demonteer het product niet.
- Gebruik het product niet als het niet in orde is, beschadigd is of als het abnormale geluiden produceert.
- Maak het oppervlak waarop de strip-led wordt aangebracht grondig schoon

IP20: Beschermd tegen vaste lichamen groter dan 12,5 mm.

IP44: Beschermd tegen vaste objecten van meer dan 1 mm. Beschermd tegen waterspatters uit alle richtingen.

Frequentiebanden die door het RF-apparaat worden gebruikt: 2402-2480 MHz (RED-richtlijn 2014/53/UE)

Maximaal uitgezonden RF-vermogen in de frequentiebanden die door het RF-apparaat worden gebruikt: -2,9dBm (RED-richtlijn 2014/53/UE)

1 - De mobiele app installeren en een account aanmaken

Zodra het apparaat is geïnstalleerd, ga dan verder met het koppelen. Als je de Kozii-app niet hebt, download deze dan in de Android Play Store of de Apple Store. Open de app. Als u een nieuwe gebruiker bent, volg dan de instructies op het scherm om uw account aan te maken.

2 - De lamp apparaat

Om uw nieuwe strip-led te registreren, drukt u op de (+) "Add Device" knop in de rechterbovenhoek en volgt u de instructies op het scherm. Om het product terug te zetten naar de fabriekinstellingen moet u de knop 3-5 seconden ingedrukt houden, de strip-led zal knipperen bij 50% lichtintensiteit. Zodra het product 100% lichtintensiteit heeft bereikt, wordt het aangesloten op de KOZII-toepassing. U kunt het product bedienen via de KOZII-toepassing of door kort op de hoofdtoets te drukken.

3 - Volg de instructies

Volg de instructies op het scherm om de installatie te voltooien. Als er een verzoek om toestemming voor een locatie verschijnt, moet u dit accepteren zodat uw Android- of iOS-toestel uw WiFi kan ophalen. Druk op de knop (Tip) om scenario's te maken volgens uw behoeften. Heeft u problemen met de installatie van uw product? Bezoek onze website <https://www.xanlite.com/en/226-smart-home>

Strijdlust

Dit product is gegarandeerd tegen elk fabricagefout. De garantietermijn is 24 maanden. Schade veroorzaakt door een oorzaak buiten het apparaat is uitgesloten (schokken, vallen, verkeerd gebruik, bedieningsfouten, enz.).

Recycling

Binnen de EU geeft dit symbool aan dat dit product niet met het huishoudelijk afval mag worden weggegooid. Het apparaat bevat waardevolle recycleerbare materialen die moeten worden gescheiden en die het milieu of de volksgezondheid kunnen schaden als ze niet op de juiste manier worden verwijderd. Gooi oude apparaten weg via het daarvoor bestemde inzamelsysteem of stuur het apparaat op naar de plaats van aankoop voor recycling.

Gegevensbescherming

De Kozii-applicatie voldoet aan het Algemeen Reglement voor Gegevensbescherming (GDPR).

Verenwoordigde verklaring van overeenstemming

Wij, Yantec SAS - 92 boulevard Victor Hugo - 92110 Cligny, verklaren hierbij dat het product "Bluetooth aangesloten LED lint" voldoet aan de richtlijn 2014/53/EU. De volledige tekst van de EU-conformiteitsverklaring is beschikbaar op <https://www.xanlite.com/en/226-smart-home>



DE Pairing in 3 Schritten

Betrieb

Dieser LED-Streifen wird von Ihrem Smartphone oder Tablet aus mit der Kozii-App gesteuert. Dieses Produkt funktioniert nur über ein Bluetooth-Protokoll. Stellen Sie sicher, dass Sie die Bluetooth-Funktion Ihres Smartphones oder Tablets aktivieren, bevor Sie mit der Installation des Bandes beginnen.

Wichtige Informationen

Bevor Sie den Strip-Led installieren oder austauschen, lesen Sie bitte diese Anleitung vollständig durch und beachten Sie die folgenden Vorsichtsmaßnahmen:

- Bitte installieren Sie das Produkt nicht, wenn Sie feuchte Hände haben oder sich in einer feuchten Umgebung befinden.
- Bitte verwenden Sie keine Dimmer. Verwenden Sie nur die dafür vorgesehene App, um die Helligkeit zu dimmen.
- Geeignet für den Gebrauch zwischen -10°C und +45°C.
- Bitte öffnen oder zerlegen Sie das Produkt nicht.
- Verwenden Sie das Produkt nicht, wenn es unbrauchbar oder beschädigt ist oder ungewöhnliche Geräusche von sich gibt.
- Reinigen Sie die Oberfläche, auf der der Strip-Led angebracht wird, gründlich.

IP20: Geschützt gegen feste Körper, die größer als 12,5 mm sind.

IP44: Geschützt gegen Festkörper, die größer als 1 mm sind. Geschützt gegen Spritzwasser aus allen Richtungen.

Vom Gerät verwendete Frequenzbänder RF: 2402-2480 MHz (RED-Richtlinie 2014/53/EU).

Max. übertragene HF-Leistung auf den vom HF-Gerät verwendeten Frequenzbändern: -2,9 dBm (RED-Richtlinie 2014/53/EU)

1 - Installation der mobilen Anwendung und Einrichtung eines Kontos

Nachdem Sie das Gerät installiert haben, führen Sie bitte das Pairing durch. Wenn Sie die Kozii-App nicht haben, laden Sie sie aus dem Android Play Store oder dem Apple Store herunter. Öffnen Sie die App. Wenn Sie ein neuer Nutzer sind, folgen Sie den Anweisungen auf dem Bildschirm, um Ihr Konto einzurichten.

2 - Pairing des Geräts

Halten Sie den Schalter Ihres LED-Bandes 3 bis 5 Sekunden lang gedrückt. Der Streifen beginnt zu blinken. Rufen Sie die Kozii-App auf. Vergewissern Sie sich, dass Sie Ihr Bluetooth aktiviert haben, bevor Sie mit dem Pairing beginnen. Klicken Sie auf die Taste (+) "Gerät hinzufügen" in der oberen rechten Ecke Ihres Bildschirms. Folgen Sie den Anweisungen auf dem Bildschirm. Wenn Sie Schwierigkeiten haben, scannen Sie bitte den QR-Code oben rechts in dieser Anleitung.

3 - Befolgen Sie die Anweisungen

Um die Installation abzuschließen, folgen Sie bitte den Anweisungen auf dem Bildschirm. Wenn eine Positionsabfrage erscheint, sollten Sie diese annehmen, damit Ihr Android- oder iOS-Gerät Ihr WiFi abrufen kann. Drücken Sie die Taste (Tipp), um Szenarien nach Ihren Bedürfnissen zu erstellen. Haben Sie Schwierigkeiten bei der Installation Ihres Produkts?

Besuchen Sie unsere Website <https://www.xanlite.com/en/226-smart-home>



Garantie

Für dieses Produkt gilt eine Garantie gegen Herstellungsfehler. Die Garantiezeit beträgt 24 Monate. Schäden, die durch äußere Einflüsse auf das Produkt, die durch äußere Einflüsse auf das Gerät verursacht wurden, sind ausgeschlossen (Stöße, Stürze, Missbrauch, Handhabungsfehler usw. ...).

Wiederverwertung

Dieses auf dem Produkt angebrachte Logo bedeutet, dass es sich um ein Gerät handelt, dessen Behandlung als Abfall in den Anwendungsbereich der Richtlinie 2012/19/EU über

Elektro- und Elektronik-Altgeräte (WEEE) fällt. Das Vorhandensein von gefährlichen Stoffen in Elektro- und Elektronikgeräten kann folgende Auswirkungen haben.

Das Vorhandensein von gefährlichen Stoffen in Elektro- und Elektronikgeräten kann im Wiederaufbereitungskreislauf dieses Produkts potenzielle Auswirkungen auf die Umwelt und die menschliche Gesundheit haben. Rücknahme- und Sammelsysteme sind verfügbar.

Rücknahme- und Sammelsysteme sind bei den örtlichen Behörden (Mülldeponien) und den Händlern erhältlich. Sie müssen die Ihnen zur Verfügung stehenden selektiven Sammelsysteme nutzen.

Schutz der Daten

Die Kozii-App entspricht den Allgemeinen Datenschutzbestimmungen (GDPR).

Vereinfachte Konformitätserklärung

Wir, die Yantec SAS - 92 boulevard Victor Hugo - 92110 Clichy, erklären hiermit, dass das Funkgerät "WiFi connected light bulb" mit der Richtlinie 2014/53/EU entspricht. Der vollständige Text der EU-Konformitätserklärung ist unter <https://www.xanlite.com/en/226-smart-home>

EL Σύζευξη 3 βημάτων

Επιχείρηση

Αυτή η κορδέλα LED ελέγχεται από το smartphone ή το tablet σας χρησιμοποιώντας την εφαρμογή Kozii. Αυτό το προϊόν λειτουργεί μόνο μέσω πρωτοκόλλου Bluetooth. Βεβαιωθείτε ότι έχετε ενεργοποιήσει το Bluetooth στο smartphone ή το tablet σας πριν ξεκινήσετε την εγκατάσταση της κορδέλας.

Σημαντικές πληροφορίες

Πριν εγκαταστήσετε ή αντικαταστήσετε το strip-led, διαβάστε πλήρως τις παρούσες οδηγίες και τηρήστε τις ακόλουθες προφυλάξεις:

- Μην εγκαταστήσετε το προϊόν εάν τα χέρια σας είναι βρεγμένα ή εάν βρίσκεστε σε υγρό περιβάλλον.
- Παρακαλούμε να μην χρησιμοποιείτε διακόπτη ροοστάτη. Χρησιμοποιήστε μόνο την ειδική εφαρμογή για να μεταβάλλετε τη φωτεινότητα.
- Κατάλληλο για χρήση μεταξύ -10°C και +45°C.
- Μην ανοίγετε ή αποσυναρμολογείτε το προϊόν.
- Μην χρησιμοποιείτε το προϊόν εάν είναι εκτός λειτουργίας, έχει υποστεί ζημιά ή κάνει μη φυσιολογικούς θορύβους.
- Καθαρίστε σχολαστικά την επιφάνεια στην οποία θα εφαρμοστεί το strip-led.

IP20: Προστατεύεται από στερεά αντικείμενα μεγαλύτερα από 12,5 mm.

IP44: Προστατεύεται από στερεά αντικείμενα μεγαλύτερα από 1 mm. Προστατεύεται από πισπιλιές νερού από όλες τις κατευθύνσεις.

Ζώνες συχνοτήτων που χρησιμοποιούνται από τη συσκευή RF: 2402-2480 MHz (οδηγία RED 2014/53/EE)

Μέγιστη ισχύς RF που μεταδίδεται στις ζώνες συχνοτήτων που χρησιμοποιεί η συσκευή RF: -2,9dBm (οδηγία RED 2014/53/EE)

1 - Εγκατάσταση της εφαρμογής για κινητά και δημιουργία λογαριασμού

Αφού εγκατασταθεί η συσκευή, προχωρήστε με την αντιστοίχιση. Αν δεν έχετε την εφαρμογή Kozii, κατεβάστε την από το Android Play Store ή το Apple Store. Ανοίξτε την εφαρμογή. Εάν είστε νέος χρήστης, ακολουθήστε τις οδηγίες που εμφανίζονται στην οθόνη για να δημιουργήσετε το λογαριασμό σας.

2 - Σύζευξη της συσκευής

Πατήστε το διακόπτη στην κορδέλα LED για 3 έως 5 δευτερόλεπτα. Η κορδέλα θα αρχίσει να αναβοσβήνει. Μεταβείτε στην εφαρμογή Kozii. Βεβαιωθείτε ότι το Bluetooth σας είναι ενεργοποιημένο πριν ξεκινήσετε την αντιστοίχιση. Κάντε κλικ στο κουμπί (+) "Προσθήκη συσκευής" στο πάνω δεξί μέρος της οθόνης σας. Ακολουθήστε τις οδηγίες που εμφανίζονται στην οθόνη. Αν αντιμετωπίσετε δυσκολίες, σαρώστε τον κωδικό QR code που βρίσκεται πάνω δεξιά στις παρούσες οδηγίες.

3 - Ακολουθήστε τις οδηγίες

Για να ολοκληρώσετε την εγκατάσταση, ακολουθήστε τις οδηγίες που εμφανίζονται στην οθόνη. Εάν εμφανιστεί ένα μήνυμα εξουσιοδότησης θέσης, θα πρέπει να το αποδεχτείτε, ώστε η συσκευή σας Android ή iOS να μπορεί να ανακτήσει το WiFi σας. Πατήστε το κουμπί (Συμβουλή) για να δημιουργήσετε σενάρια ανάλογα με τις ανάγκες σας. Έχετε πρόβλημα με την εγκατάσταση του προϊόντος σας;

Επισκεφθείτε την ιστοσελίδα μας <https://www.xanlite.com/en/226-smart-home>



Εγγύηση

Αυτό το προϊόν είναι εγγυημένο έναντι οποιοδήποτε κατασκευαστικού ελαττώματος. Η περίοδος εγγύησης είναι 24 μήνες. Ζημιές που προκαλούνται από εξωτερικό παράγοντα στο συσκευή εξαιρούνται (κρούση, πτώση, κακή χρήση, λάθος χειρισμού κ.λπ. ...).

Ανακύκλωση

Αυτό το λογότυπο που επικολλάται στο προϊόν σημαίνει ότι πρόκειται για μια συσκευή της οποίας η επεξεργασία ως απόβλητο εμπίπτει στο πεδίο εφαρμογής της οδηγίας 2012/19/ΕΕ σχετικά με για τα απόβλητα ηλεκτρικού και ηλεκτρονικού εξοπλισμού (ΑΗΗΕ). Η παρουσία επικίνδυνων ουσιών στον ηλεκτρικό και ηλεκτρονικό εξοπλισμό μπορεί να έχει δυνητικές επιπτώσεις στο περιβάλλον και την ανθρώπινη υγεία κατά τον κύκλο επανεξεργασίας αυτού του προϊόντος. Διατίθενται συστήματα ανάκτησης και συλλογής από τις τοπικές αρχές (χώροι διάθεσης αποβλήτων) και τους διανομείς. Πρέπει να χρησιμοποιείτε τα διαθέσιμα συστήματα επιλεκτικής συλλογής.

Προστασία δεδομένων

Η εφαρμογή Kozii συμμορφώνεται με τους γενικούς κανονισμούς για την προστασία δεδομένων (GDPR).

Απλοποιημένη δήλωση συμμόρφωσης

Εμείς, η Yantec SAS - 92 boulevard Victor Hugo - 92110 Clichy, δηλώνουμε ότι το προϊόν ραδιοεξοπλισμού "WiFi connected light bulb" συμμορφώνεται με την οδηγία 2014/53/ΕΕ. Το πλήρες κείμενο της δήλωσης συμμόρφωσης ΕΕ είναι διαθέσιμο στη διεύθυνση <https://www.xanlite.com/en/226-smart-home>