

FR

CONDITION DE GARANTIE
Ce produit est garanti pour une période de 2 ans à partir de la date d'achat*, contre toute défaillance résultant d'un vice de fabrication ou de matériau. Cette garantie ne couvre pas les vices ou les dommages résultant d'une mauvaise installation, d'une utilisation incorrecte ou de l'usure anormale du produit.

*sur présentation du ticket de caisse.

NL

GARANTIEVOORWAARDEN
Dit product wordt gegarandeerd voor een periode van 2 jaar vanaf de aankoopdatum*, voor elke storing die het gevolg is van een fabricagefout of het materiaal. Gebreken of schade door slechte installatie, onjuist gebruik of abnormale slijtage van het product worden niet gedekt door deze garantie.

*op vertoon van kassabon.

DE

GARANTIEBEDINGUNGEN
Für dieses Produkt wird ab dem Verkaufsdatum* eine Garantie von 2 Jahren für Mängel infolge von Herstellungs- oder Materialfehlern gewährt. Von dieser Garantie ausgeschlossen sind Mängel oder Schäden, die durch falsche Installation, Handhabungsfehler oder unsachgemäßen Gebrauch verursacht werden.

*gegen Vortage des Kassenbelegs.

ES

CONDICIONES DE GARANTÍA
El certificado de garantía de este producto tiene una duración de 2 años a partir de la fecha de compra* que se limita a los defectos de fabricación y averías del material. Se excluyen de la garantía deficiencias o daños originados por una mala instalación, errores en la manipulación o por un uso inadecuado.

*previa presentación del comprobante de compra.

06/2016

Spirateur à cendres
Asstofzuiger
Aschesauger
Aspirador de cenizas

946374

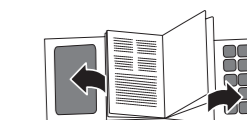
GUIDE D'UTILISATION	02
HANDLEIDING	12
GEBRAUCHSANLEITUNG	22
INSTRUCCIONES DE USO	32

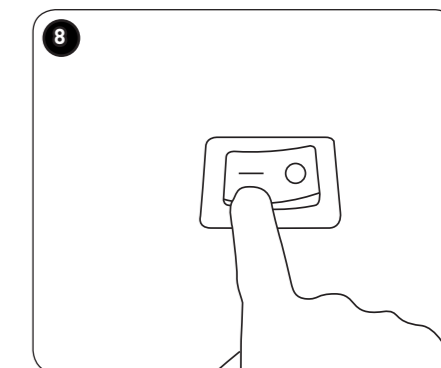
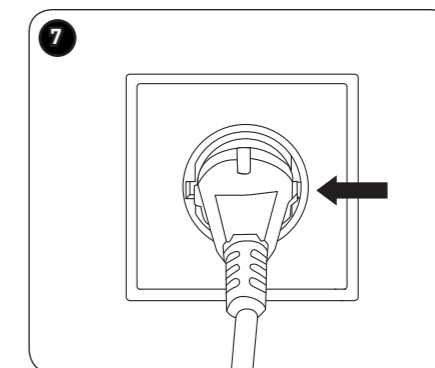
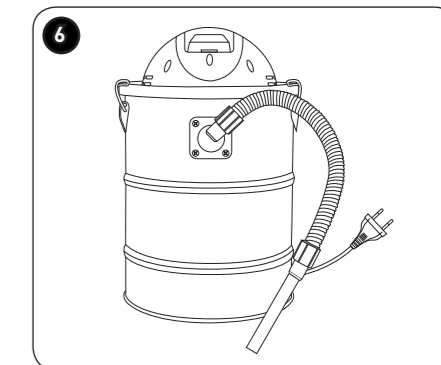
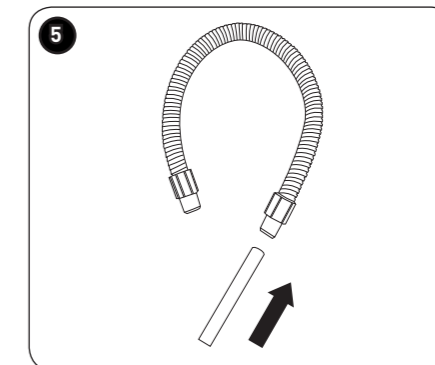
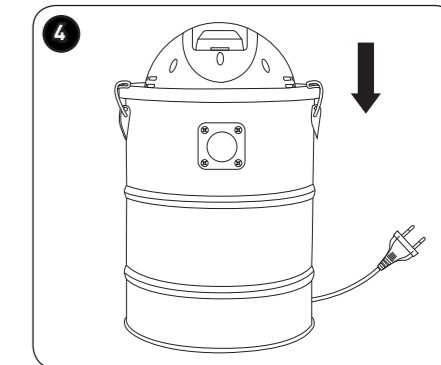
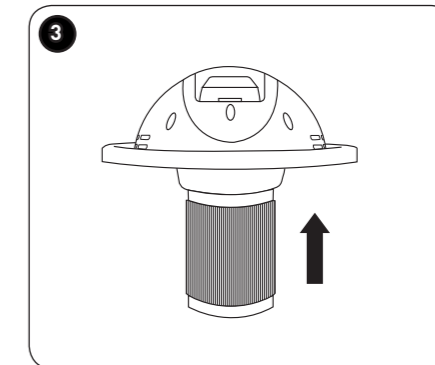
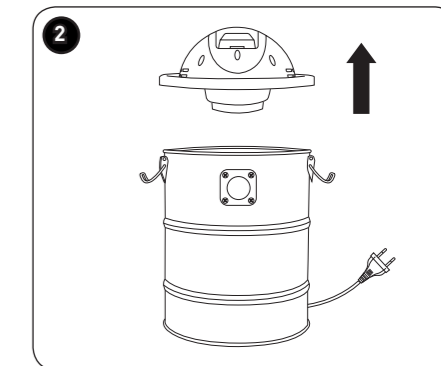
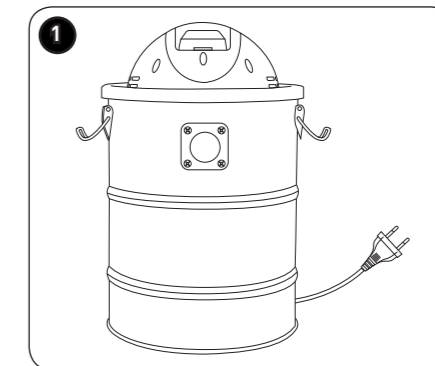
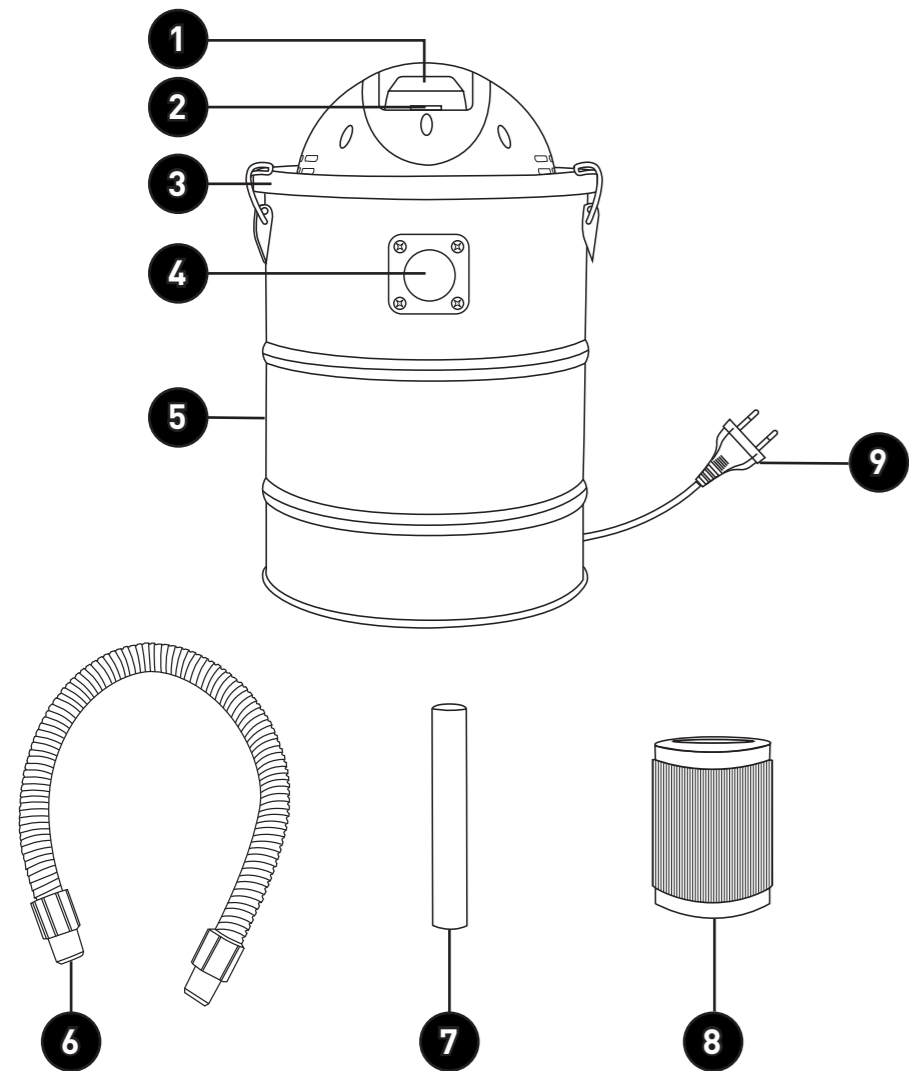
ELECTRO DEPOT
1 route de Vendeville
59155 FACHES-THUMESNIL



Made in PRC

exceline





Merci !

Merci d'avoir choisi ce produit EXCELINE. Choisis, testés et recommandés par ELECTRO DEPOT, les produits de la marque EXCELINE vous assurent une utilisation simple, une performance fiable et une qualité irréprochable.

Grâce à cet appareil, vous savez que chaque utilisation vous apportera satisfaction.

Bienvenue chez ELECTRO DEPOT.

Visitez notre site Internet : www.electrodepot.fr



A	Avant d'utiliser l'appareil	4	Consignes de sécurité
B	Aperçu de l'appareil	8	Aperçu de l'appareil
		8	Utilisation prévue
		8	Caractéristiques
		8	Composants
C	Utilisation de l'appareil	9	Montage
		9	Fonctionnement
D	Nettoyage et entretien	10	Nettoyage et entretien
		10	Rangement
E	Mise au rebut	11	Mise au rebut de votre ancien appareil

Consignes de sécurité

Lisez attentivement le présent manuel d'utilisation avant d'utiliser l'appareil.

Veillez conserver le présent manuel d'utilisation afin de pouvoir vous y référer ultérieurement. Lorsque vous cédez cet appareil à un tiers, ce manuel d'utilisation doit également lui être remis.

- Cet appareil peut être utilisé par des enfants âgés de plus de 8 ans et par des personnes ayant des capacités physiques, sensorielles ou mentales limitées ou ayant une expérience et/ou des connaissances réduites, uniquement si elles sont surveillées ou si elles ont reçu des instructions concernant l'utilisation en toute sécurité de l'appareil et ont compris les risques encourus.
- Les enfants ne doivent pas jouer avec l'appareil.
- Le nettoyage et l'entretien ne doivent pas être effectués par des enfants sans surveillance. Conservez l'appareil et son cordon

d'alimentation hors de la portée des enfants âgés de moins de 8 ans.

- **Risque d'électrocution !** Ne tentez pas de réparer l'appareil par vous-même. En cas de dysfonctionnement, les réparations doivent être effectuées uniquement par du personnel qualifié.
- **Attention !** N'aspirez pas d'eau et des matières inflammables.
- **Avertissement !** Ne plongez les composantes électriques de l'appareil ni dans l'eau, ni dans tout autre liquide lors de son nettoyage ou de son utilisation. N'exposez jamais l'appareil à l'eau courante.
- Débranchez la fiche d'alimentation de la prise de courant lorsque vous n'utilisez pas l'appareil et avant de procéder à son nettoyage.
- Vérifiez régulièrement l'état du cordon d'alimentation et de la fiche d'alimentation afin de déceler tout dommage éventuel. En cas d'endommagement du cordon d'alimentation, veuillez en confier le rem-

placement au fabricant, à son service de réparation ou à des personnes possédant les mêmes qualifications, afin de prévenir tout risque ou toutes blessures.

- **Attention !** Maintenez les animaux de compagnie et les personnes présentes hors de la portée des ouvertures de l'aspirateur ! Ne l'utilisez pas sur des personnes ou des animaux de compagnie ! **Risque de blessures !**
- Nous déclinons toute responsabilité en cas de dommages résultant d'une utilisation incorrecte de cet appareil ou du non-respect de ces consignes.
- Utilisez cet appareil exclusivement aux fins prévues. L'appareil n'est pas prévu pour une utilisation commerciale. Cet appareil est exclusivement conçu pour une utilisation domestique et à l'intérieur.
- Avant de brancher l'appareil à la source d'alimentation électrique, assurez-vous que la tension de la source d'alimentation électrique et la tension nominale corres-

pondent aux spécifications d'alimentation figurant sur la plaque signalétique de l'appareil.

- **N'utilisez jamais un appareil endommagé !** Si l'appareil est endommagé, débranchez-le de la prise de courant et contactez votre fournisseur.
- Afin d'éviter d'endommager le cordon d'alimentation, veillez à ne pas l'écraser, le plier ou le frotter contre des bords coupants. Maintenez-le également à l'écart de toute surface chaude et flamme nue.
- Disposez le cordon de sorte que personne ne puisse tirer dessus ou s'y prendre les pieds par inadvertance. Maintenez l'appareil et son cordon hors de la portée des enfants.
- En cas d'utilisation d'une rallonge, assurez-vous que sa capacité corresponde bien à la puissance nominale de l'appareil.
- N'utilisez pas l'appareil lorsque vous avez les mains mouillées ou que vous vous tenez sur un sol humide. Ne touchez pas la fiche d'ali-

mentation avec les mains mouillées.

- N'ouvrez en aucun cas le boîtier de l'appareil. N'insérez aucun corps étranger dans le boîtier du produit.
- N'utilisez jamais d'accessoires non expressément recommandés par le fabricant. Ceux-ci pourraient exposer l'utilisateur à des risques et endommager l'appareil. Utilisez uniquement des pièces et accessoires d'origine.
- Ne placez aucune source de flamme, comme une bougie, à proximité de l'appareil. Ne posez aucun objet rempli d'eau, comme un vase, à proximité de l'appareil.
- Maintenez l'appareil à l'écart de toute surface chaude et flamme nue. Protégez l'appareil de la chaleur et du froid, de la poussière, des rayons du soleil, de l'humidité et de tout égouttement ou éclaboussure d'eau.
- N'enroulez pas le cordon d'alimentation autour de l'appareil.
- Branchez la fiche d'alimen-

tation à une prise de courant facilement accessible afin de pouvoir rapidement débrancher l'appareil en cas d'urgence. Débranchez la fiche d'alimentation de la prise de courant pour mettre l'appareil complètement hors tension. Utilisez la fiche d'alimentation comme dispositif de mise hors tension de l'appareil.

- Pour assurer une protection supplémentaire, nous recommandons l'utilisation d'un disjoncteur différentiel (RCD) avec un courant de déclenchement ne dépassant pas 30 mA dans le circuit électrique qui alimente votre appareil.
- L'installation doit être effectuée par un électricien qualifié.
- Ne laissez pas l'appareil sans surveillance lorsqu'il est utilisé ou si la fiche d'alimentation est branchée à une prise de courant.
- Éliminez immédiatement toute obstruction au niveau du tuyau ou des tubes avant d'utiliser l'appareil à nouveau.
- Vérifiez régulièrement l'état

du tuyau et ne l'utilisez pas s'il est endommagé.

- N'entreposez pas et n'utilisez pas l'appareil à proximité de sources de chaleur.
- Portez toujours l'aspirateur par la poignée, mais jamais par le tuyau d'aspiration ou par le cordon d'alimentation.
- Utilisez seulement les accessoires fournis avec l'appareil.
- **Attention !** Débranchez toujours l'appareil avant de procéder à un montage, une vérification, un changement ou un démontage des accessoires !
- Assurez-vous que la surface aspirée est complètement sèche. Dans le cas contraire, l'aspirateur risque d'être endommagé.
- N'utilisez jamais l'aspirateur sans positionnement correct du filtre !
- **Électricité statique : Attention** - l'utilisation de l'appareil et du tube télescopique peut générer de l'électricité statique.
- N'aspirez pas des matériaux brûlants ou des cendres chaudes.

- Lorsque vous utilisez l'appareil pour nettoyer votre foyer, veillez à ne pas aspirer de cendres d'une température supérieure à 50 °C. N'utilisez en aucun cas l'appareil pour aspirer des cendres ou des résidus avant l'extinction complète du feu.

Aperçu de l'appareil

Déballez l'appareil. Veuillez vérifier que l'appareil est entier et en bon état. Si l'appareil est endommagé ou présente un dysfonctionnement, ne l'utilisez pas et rapportez-le à votre revendeur ou service après-vente.

Conservez tous les emballages hors de portée des enfants. Il existe un risque d'accident si les enfants jouent avec les matériaux d'emballage.

Utilisation prévue

Cet appareil est un **aspirateur à cendres** conçu pour un usage domestique et non pour un usage industriel ou professionnel. N'utilisez jamais l'aspirateur dehors ou dans un garage. Toute autre utilisation peut endommager l'appareil ou entraîner des blessures.

Caractéristiques

Modèle : 946374
 Tension nominale : 220 - 240 V~, 50/60 Hz
 Puissance nominale : 1000 W
 Classe de protection : Classe II

Composants

- | | |
|------------------------------|-------------------------|
| 1 Poignée | 6 Flexible en métal |
| 2 Commutateur d'alimentation | 7 Tube en aluminium |
| 3 Couvercle | 8 Filtre HEPA |
| 4 Orifice d'entrée d'air | 9 Cordon d'alimentation |
| 5 Réservoir | |

Montage


- 1 Desserrez les clapets.
- 2 Retirez le couvercle du conteneur.
- 3 Fixez le filtre au couvercle.
- 4 Fixez le couvercle au conteneur.
- 5 Insérez le tuyau en aluminium dans l'une des extrémités du flexible en métal.
- 6 Insérez l'autre extrémité du flexible en métal dans l'orifice d'arrivée d'air.


Fonctionnement

- 7 Branchez la fiche d'alimentation à une prise de courant.
- 8 Mettez l'appareil sous tension.
- 9 Nettoyez votre foyer de ses cendres (chaudes ou froides).

Attention

- 10 Veuillez nettoyer le filtre lorsque le conteneur est plein ou en cas de difficultés d'utilisation.

11  **Attention**
 La température des cendres ne doit en aucun cas dépasser 50 °C.

12  **Attention**
 N'aspirez jamais de cendres avant l'extinction complète du feu !

Nettoyage et entretien

Avant le nettoyage

- 13 Débranchez la fiche d'alimentation.
- 14 Démontez le couvercle du conteneur, le filtre et le flexible en métal.

Nettoyage

Composant	Nettoyage
15 Conteneur	Videz le conteneur, puis nettoyez-le.
16 Filtre	Utilisez une brosse pour nettoyer l'extérieur du filtre. Rincez l'intérieur du filtre à l'eau claire, puis faites-le sécher.

Rangement

- Éteignez toujours l'appareil et débranchez-le de la prise de courant avant de le ranger.
- Rangez l'appareil dans un endroit frais, sec et propre, hors de la portée des enfants et des animaux de compagnie.
- Veuillez conserver l'emballage pour ranger votre appareil lorsque vous ne l'utilisez plus et lorsqu'il est rangé sur une plus longue période.

Mise au rebut de votre ancien appareil

COLLECTE SÉLECTIVE DES DÉCHETS ÉLECTRIQUES ET ÉLECTRONIQUES



Cet appareil comporte le symbole DEEE (Déchet d'équipement électrique et électronique) signifiant qu'en fin de vie, il ne doit pas être jeté aux déchets ménagers, mais déposé au centre de tri de la localité. La valorisation des déchets permet de contribuer à préserver notre environnement.




Nos emballages peuvent faire l'objet d'une consigne de tri. Pour en savoir plus : www.consignesdetri.fr

PROTECTION DE L'ENVIRONNEMENT - DIRECTIVE 2012/19/UE

Afin de préserver notre environnement et notre santé, l'élimination en fin de vie des appareils électriques et électroniques doit se faire selon des règles bien précises et nécessite l'implication de chacun, qu'il soit fournisseur ou utilisateur.



C'est pour cette raison que votre appareil, tel que le signale le symbole  apposé sur sa plaque signalétique ou sur l'emballage, ne doit en aucun cas être jeté dans une poubelle publique ou privée destinée aux ordures ménagères. L'utilisateur a le droit de déposer l'appareil dans un lieu public de collecte procédant à un tri sélectif des déchets pour être recyclé ou réutilisé pour d'autres applications, conformément à la directive.

Bedankt!

Bedankt om voor dit product van EXCELINE gekozen te hebben. De producten van het merk EXCELINE worden gekozen, getest en aanbevolen door ELECTRO DEPOT en verzekeren u een eenvoudig gebruik, een betrouwbare prestatie en een onberispelijke kwaliteit.

Dankzij dit toestel weet u dat elk gebruik tevredenstellend zal zijn.

Welkom bij ELECTRO DEPOT.

Bezoek onze website www.electrodepot.be



Inhoudsopgave

Nederlands

A	Alvorens het apparaat	14	Veiligheidsinstructies
B	Overzicht van het apparaat	18	Overzicht van het apparaat 18 Doelmatig gebruik 18 Specificaties 18 Onderdelen
C	Het apparaat gebruiken	19	Montage 19 Werking
D	Reiniging en onderhoud	20	Reiniging en onderhoud 20 Opslag
E	Verwijdering	21	Afdanken van uw oude machine

Veiligheidsinstructies

Lees deze gebruikershandleiding zorgvuldig door voordat u dit apparaat in gebruik neemt.

Bewaar deze gebruiksaanwijzing voor toekomstig gebruik. Doe bij overdracht van het apparaat aan derden deze gebruiksaanwijzing erbij.

- Dit apparaat mag worden gebruikt door kinderen vanaf 8 jaar oud en personen met beperkte fysieke, visuele of mentale mogelijkheden, of die een gebrek aan ervaring en kennis hebben indien ze gepaste instructies hebben gekregen zodat ze het apparaat op een veilige manier kunnen gebruiken en op de hoogte zijn van de gevaren die het gebruik van het apparaat met zich meebrengt.
- Laat kinderen niet met het apparaat spelen.
- Kinderen mogen het apparaat niet zonder toezicht reinigen of onderhouden. Houd het apparaat en snoer buiten het bereik van kinderen die

jonger dan 8 jaar oud zijn.

- **Gevaar op elektrische schokken!** Repareer het apparaat niet zelf. In geval van storing mogen reparaties alleen door een vakman worden uitgevoerd.
- **Opgelet!** Zuig geen water en brandbare materialen op.
- **Waarschuwing!** Dompel de elektrische onderdelen van het apparaat tijdens het schoonmaken of gebruik niet onder in water of andere vloeistoffen. Houd het apparaat nooit onder stromend water.
- Trek de stekker uit het stopcontact wanneer het apparaat niet in gebruik is en voordat u het schoonmaakt.
- Controleer de stekker en het snoer regelmatig op schade. Als het snoer beschadigd is, laat het vervangen door de fabrikant, zijn reparateur of gelijkwaardig bevoegd persoon om elk gevaar te vermijden.
- **Opgelet!** Houd huisdieren en omstanders uit de buurt van de stofzuigopeningen! Gebruik de stofzuiger niet op mensen of huisdieren!
Risico op letsel!

- We aanvaarden geen aansprakelijkheid voor schade die als gevolg van verkeerd gebruik of het niet opvolgen van deze instructies is ontstaan.
- Gebruik dit apparaat alleen voor de beoogde doeleinden. Het apparaat is niet geschikt voor commercieel gebruik. Dit apparaat is alleen geschikt voor huishoudelijk gebruik binnenshuis.
- Alvorens de stekker in het stopcontact te steken, controleer of de spanning en de stroomsterkte overeenstemmen met de specificaties die op het typeplaatje van het apparaat zijn vermeld.
- **Gebruik nooit een beschadigd apparaat!** Trek de stekker uit het stopcontact en neem contact op met uw handelaar als uw apparaat beschadigd is.
- Het snoer niet samenknijpen, buigen of over

scherpe randen schuren om schade aan het snoer te vermijden. Houd het snoer uit de buurt van hete oppervlakken en open vuur.

- Leg het snoer op een manier zodat niemand er per ongeluk aan kan trekken of over kan struikelen. Houd het apparaat en snoer uit de buurt van kinderen.
- Bij gebruik van een verlengsnoer moet het vermogen geschikt zijn voor het elektriciteitsverbruik van het apparaat.
- Gebruik het apparaat niet met natte handen of wanneer u op een natte vloer staat. Raak de stekker nooit met natte handen aan.
- Open in geen geval de behuizing van het apparaat. Plaats nooit vreemde voorwerpen in de behuizing van het apparaat.
- Gebruik geen accessoires die niet door de fabri-

kant worden aanbevolen. Deze kunnen gevaarlijk zijn voor de gebruiker en kunnen het apparaat beschadigen. Gebruik alleen authentieke onderdelen en accessoires.

- Plaats geen voorwerpen met open vlam, zoals kaarsen, naast het apparaat. Plaats geen met water gevulde voorwerpen, zoals vazen, in de buurt van het apparaat.
- Houd het apparaat uit de buurt van hete oppervlakken en open vuur. Bescherm het apparaat tegen hitte en koude, stof, direct zonlicht, vocht, druppels en spatten.
- Wikkel het snoer niet om het apparaat.
- Steek de stekker in een eenvoudig te bereiken stopcontact, zodat in geval van nood de stekker van het apparaat onmiddellijk uit het stopcontact kan worden gehaald. Haal de stekker uit het stop-

contact om het apparaat volledig uit te schakelen. Gebruik de stekker als voorziening om de stroomtoevoer te onderbreken.

- Voor extra bescherming wordt de installatie van een differentieelschakelaar met een uitschakelstroom niet hoger dan 30 mA in het elektrisch circuit dat stroom aan uw apparaat levert aanbevolen. De installatie dient door een ervaren elektricien uitgevoerd te worden.
- Laat het apparaat niet zonder toezicht achter wanneer het in werking is of de stekker in het stopcontact steekt.
- Verwijder onmiddellijk obstakels in de slang of buizen voordat u het apparaat opnieuw gebruikt.
- Controleer de slang regelmatig op schade. Gebruik deze niet als schade wordt waargenomen.

van as uit een open haard, zuig geen assen op die een temperatuur hebben van meer dan 50 °C. Zuig alleen assen en andere items op waarvan het vuur volledig is gedoofd.

- Gebruik of berg het apparaat niet op in de buurt van warmtebronnen.
- Draag de stofzuiger altijd via het handvat en nooit via de zuigslang of het snoer.
- Gebruik alleen de accessoires die met dit apparaat zijn meegeleverd.
- **Opgelet!** Haal de stekker altijd uit het stopcontact alvorens de accessoires te monteren, controleren, vervangen of af te halen!
- Zorg dat het oppervlak volledig droog is, zo niet kan de stofzuiger worden beschadigd.
- Gebruik de stofzuiger alleen met de filters op hun plaats!
- **Statische elektriciteit: Opgelet -** Het gebruik van het apparaat en de telescoopbuis kan statische elektriciteit veroorzaken.
- Zuig geen brandende materialen of hete as op.
- Als u het apparaat gebruikt voor het opzuigen

Overzicht van het apparaat

Pak het apparaat uit. Controleer of het volledig is en zich in een goede staat bevindt. Als het apparaat beschadigd of defect is, gebruik het niet en breng het terug naar uw handelaar of klantenservice.

Houd alle verpakking buiten het bereik van kinderen. Er is risico op een ongeval als kinderen met de verpakking spelen.

Doelmatig gebruik

Dit apparaat is een **asstofzuiger** voor huishoudelijk gebruik en is niet bedoeld voor industrieel of professioneel gebruik. Gebruik de **asstofzuiger** nooit buitenshuis. Elk ander gebruik kan leiden tot schade aan het product of letsel.

Specificaties

Model: 946374
 Nominale spanning: 220 - 240 V~, 50/60 Hz
 Nominaal vermogen: 1000 W
 Beschermingsklasse: Klasse II

Onderdelen

- | | |
|----------------------|------------------|
| 1 Handvat | 6 Metalen slang |
| 2 Aan/uit-schakelaar | 7 Aluminium buis |
| 3 Deksel | 8 HEPA-filter |
| 4 Luchtinlaat | 9 Stekker |
| 5 Reservoir | |

Montage

- 1 Maak de klemmen los.
- 2 Haal het deksel van het reservoir af.
- 3 Bevestig de filter op het deksel.
- 4 Bevestig het deksel op het reservoir.
- 5 Breng de aluminium buis in één uiteinde van de metalen slang.
- 6 Sluit het andere uiteinde van de metalen slang aan op de luchtinlaat

Werking

- 7 Steek de stekker in een stopcontact.
- 8 Zet het apparaat aan.
- 9 Verwijder warme en koude as uit open haarden.

Opgelet

- 10 Reinig de filter wanneer het reservoir vol is of zodra de zuigprestaties afnemen.

 **Opgelet**
De temperatuur van het as mag niet hoger dan 50 °C zijn.

 **Opgelet**
Zuig geen as op wanneer het vuur niet is gedoofd.

Reiniging en onderhoud

Voor reiniging

- 13 Haal de stekker uit het stopcontact
- 14 Verwijder het deksel, filter en metalen slang.

Reiniging

Onderdeel	Reiniging
15 Reservoir	Ledig en was het reservoir.
16 Filter	Maak de buitenkant van de filter schoon met een borstel. Spoel de binnenkant van de filter met water en laat drogen.

Opslag

- Schakel het apparaat uit en haal de stekker uit het stopcontact voordat u het apparaat opbergt.
- Bewaar het apparaat op een koele, droge en schone plaats, uit de buurt van kinderen en huisdieren.
- Bewaar de verpakking om het artikel in op te bergen, wanneer deze voor langere tijd niet gebruikt zal worden.

Afdanken van uw oude machine

SELECTIEVE INZAMELING VAN ELEKTRISCH EN ELEKTRONISCH AFVAL



Dit toestel is voorzien van het DEEE-symbool, wat betekent dat het niet bij het huishoudelijke afval gegooid mag worden op het einde van zijn levensduur, maar dat het naar een recyclagecentrum voor elektrische en elektronische huishoudtoestellen gebracht dient te worden. Wanneer u versleten huishoudtoestellen recycleert, levert u een aanzienlijke bijdrage tot de bescherming van ons milieu.

BESCHERMING VAN HET MILIEU - RICHTLIJN 2012/19/EU

Wanneer u versleten elektrische en elektronische apparaten recycleert, levert u een aanzienlijke bijdrage tot de bescherming van ons milieu en onze gezondheid. Dit dient echter wel te gebeuren volgens bepaalde regels en vraagt de betrokkenheid van zowel leverancier als consument.



Daarom is uw toestel voorzien van het symbool  dat op het typeplaatje of op de verpakking aangebracht werd, in geen geval in een openbare of privévuilnisbak voor huishoudelijk afval gooien. De gebruiker heeft het recht om het toestel naar openbare inzamelpunten voor selectieve afvalverwerking te brengen zodat het toestel gerecycleerd of opnieuw gebruikt kan worden voor toepassingen conform de richtlijn.

Vielen Dank!

Vielen Dank, dass Sie dieses EXCELINE - Produkt gewählt haben. Ausgewählt, getestet und empfohlen durch ELECTRO DEPOT. Die Produkte der Marke EXCELINE garantieren Ihnen Benutzerfreundlichkeit, zuverlässige Leistung und tadellose Qualität.

Mit diesem Gerät können Sie sicher sein, dass Sie jedes Mal zufriedengestellt werden, wenn Sie es benutzen.

Willkommen bei ELECTRO DEPOT.

Besuchen Sie unsere Webseite: www.electrodepot.be



A	Vor der Inbetriebnahme des Geräts	24	Sicherheitsvorschriften
B	Geräteübersicht	28	Geräteübersicht
		28	Bestimmungsgemäße Verwendung
		28	Technische Spezifikationen
		28	Beschreibung des Geräts
C	Verwendung des Geräts	29	Zusammenbau
		29	Betrieb
D	Reinigung und Pflege	30	Reinigung und Pflege
		30	Aufbewahrung
E	Entsorgung	31	Entsorgung Ihres Altgeräts

Sicherheitsvorschriften

Lesen Sie diese Bedienungsanleitung vor Gebrauch des Geräts sorgfältig durch.

Bewahren Sie die Bedienungsanleitung für den weiteren Gebrauch auf. Sollte dieses Gerät an Dritte weitergegeben werden, muss diese Gebrauchsanweisung mit ausgehändigt werden.

- Dieses Gerät kann von Kindern ab 8 Jahren und darüber und von Personen mit reduzierten physischen, sensorischen oder mentalen Fähigkeiten oder Mangel an Erfahrung und/oder Wissen benutzt werden, wenn sie überwacht werden oder bezüglich des sicheren Gebrauchs des Gerätes unterwiesen wurden und die daraus resultierenden Gefahren verstanden haben.
- Kinder dürfen nicht mit dem Gerät spielen.
- Reinigung und Benutzerwartung dürfen nicht durch Kinder ohne Überwachung durchgeführt werden. Be-

wahren Sie das Gerät und sein Kabel außerhalb der Reichweite von Kindern auf, die jünger als 8 Jahre sind.

- **Gefahr eines elektrischen Schlags!** Versuchen Sie nie, das Gerät selbst zu reparieren. Lassen Sie das Gerät im Falle von Störungen nur von qualifizierten Fachleuten reparieren.
- **Vorsicht!** Kein Wasser oder brennbare Materialien aufsaugen.
- **Warnung!** Tauchen Sie elektrische Komponenten des Geräts während der Reinigung oder des Betriebs nie in Wasser oder andere Flüssigkeiten. Halten Sie das Gerät nie unter fließendes Wasser.
- Ziehen Sie vor jeder Reinigung, und falls das Gerät längere Zeit nicht benutzt wird, den Netzstecker.
- Überprüfen Sie regelmäßig den Netzstecker und das Netzkabel auf Beschädigungen. Ist die Anschlussleitung dieses Gerätes beschädigt, muss sie durch den Hersteller oder seinen

Kundendienst oder eine ähnlich qualifizierte Person ersetzt werden, um Gefährdungen zu vermeiden.

- **Vorsicht!** Halten Sie Haustiere und umstehende Personen von den Staubsaugeröffnungen fern! Keine Personen oder Haustiere absaugen. **Verletzungsgefahr!**
- Im Falle von unsachgemäßem Gebrauch oder falscher Handhabung kann keine Haftung für eventuell auftretende Schäden übernommen werden.
- Verwenden Sie das Gerät nur für den vorgesehenen Zweck. Das Gerät ist nicht für den gewerblichen Gebrauch vorgesehen. Dieses Gerät ist für den ausschließlichen Gebrauch im Innenbereich und im Haushalt bestimmt.
- Prüfen Sie vor dem Anschluss an die Netzversorgung, ob Stromart und Netzspannung mit den Angaben auf dem Typenschild übereinstimmen.

- **Benutzen Sie nie ein beschädigtes Gerät!** Trennen Sie das Gerät vom Netzstrom und benachrichtigen Sie Ihren Kundendienst, wenn das Gerät beschädigt ist.
- Verhindern Sie eine Beschädigung des Netzkabels durch Quetschen, Knicken oder Scheuern an scharfen Kanten. Halten Sie es von heißen Oberflächen und offenen Flammen fern.
- Verlegen Sie das Kabel so, dass ein unbeabsichtigtes Ziehen bzw. ein Stolpern über das Kabel nicht möglich ist. Bewahren Sie das Gerät und sein Kabel außerhalb der Reichweite von Kindern auf.
- Bei Benutzung eines Verlängerungskabels muss dieses für die entsprechende Geräteleistung geeignet sein.
- Nehmen Sie das Gerät nicht mit feuchten Händen, oder auf nassem Boden stehend in Betrieb. Fassen Sie den Netzstecker nie mit nassen oder feuchten Händen an.

- Öffnen Sie unter keinen Umständen das Gehäuse. Führen Sie keine Gegenstände in das Innere des Gehäuses ein.
- Niemals Zubehör verwenden, das vom Hersteller nicht ausdrücklich empfohlen wurde. Dies kann zu einer Gefährdung des Anwenders führen und das Gerät beschädigen. Verwenden Sie deshalb nur Originalzubehör.
- Stellen Sie keine Gegenstände mit offenen Flammen, wie z. B. Kerzen, neben das Gerät. Stellen Sie keine mit Flüssigkeit gefüllten Gegenstände wie z.B. Vasen, in die Nähe des Geräts.
- Halten Sie das Gerät von allen heißen Flächen und offenen Flammen fern. Schützen Sie das Gerät vor extremer Hitze und Kälte, Staub, direkter Sonneneinstrahlung, Feuchtigkeit, Tropf- und Spritzwasser.
- Wickeln Sie das Netzkabel nicht um das Gerät.
- Verbinden Sie den Netzstecker mit einer gut erreichbaren Steckdose, um im Notfall das Gerät schnell von der Netzversorgung trennen zu können. Ziehen Sie den Netzstecker aus der Steckdose, um das Gerät vollständig auszuschalten. Benutzen Sie den Netzstecker als Trennvorrichtung.
- Als zusätzlicher Schutz wird die Installation einer Fehlerstrom-Schutzeinrichtung (RCD) mit einem Bemessungsauslösestrom von nicht mehr als **30 mA** im vom Gerät genutzten Stromkreis empfohlen. Die Installation sollte von einem erfahrenen Elektriker vorgenommen werden.
- Lassen Sie das Gerät während der Benutzung nicht unbeaufsichtigt oder wenn der Netzstecker mit einer Steckdose verbunden ist.
- Entfernen Sie jegliche Verstopfung des Schlauchs oder des Rohrs, bevor Sie das Gerät erneut in Betrieb nehmen.
- Der Schlauch muss regelmäßig kontrolliert werden. Der Schlauch darf bei Be-

- schädigung nicht weiter verwendet werden.
- Verwenden oder lagern Sie das Gerät nicht in der Nähe von Wärmequellen.
- Tragen Sie den Staubsauger stets mit dem Griff, niemals mit dem Saugschlauch oder Kabel.
- Verwenden Sie nur das Zubehör, das mit dem Gerät mitgeliefert wurde.
- **Vorsicht!** Ziehen Sie vor dem Zusammenbau des Geräts, dem Kontrollieren, Wechseln oder Entfernen von Zubehör stets den Netzstecker.
- Stellen Sie sicher, dass die zu saugende Fläche vollständig trocken ist, da ansonsten der Staubsauger beschädigt wird.
- Benutzen Sie den Staubsauger niemals ohne eingesetzte Filter!
- **Statische Elektrizität: Achtung** - Bei der Verwendung des Geräts und des Teleskoprohrs kann sich statische Elektrizität aufbauen.
- Keine brennenden Materialien oder heiße Asche aufsaugen.
- Wenn Sie das Gerät zum Aufsaugen von Kaminasche verwenden, darf die aufgesaugte Asche nicht heißer als **50 °C** sein.
- Asche oder andere Gegenstände dürfen nicht mit diesem Gerät aufgesaugt werden, falls das Feuer noch nicht vollständig gelöscht wurde.

Geräteübersicht

Packen Sie das Gerät aus. Kontrollieren Sie, ob es vollständig und in gutem Zustand ist. Wenn das Gerät beschädigt ist oder eine Störung vorliegt, verwenden Sie es nicht und bringen Sie es zu Ihrem Händler oder zum Kundendienst zurück.

Bewahren Sie die Verpackung außerhalb der Reichweite von Kindern auf. Wenn Kinder mit der Verpackung spielen, besteht Unfallgefahr.

Bestimmungsgemäße Verwendung

Dieses Gerät ist ein **Aschesauger** für den privaten Gebrauch und ist nicht für industrielle oder gewerbliche Anwendungen bestimmt. Benutzen Sie den **Aschesauger** niemals im Freien. Jegliche andere Benutzung kann zu Personen- oder Produktschäden führen.

Technische Spezifikationen

Modell: 946374
 Nennspannung: 220 - 240 V~, 50/60 Hz
 Nennleistung: 1000 W
 Schutzklasse: Klasse II

Beschreibung des Geräts

- | | |
|-----------------|------------------|
| 1 Griff | 6 Metallschlauch |
| 2 Betriebstaste | 7 Aluminiumrohr |
| 3 Abdeckung | 8 HEPA-Filter |
| 4 Lufteinfang | 9 Netzstecker |
| 5 Behälter | |

Zusammenbau

- 1 Lösen Sie die Klemmen.
- 2 Nehmen Sie die Abdeckung vom Behälter.
- 3 Befestigen Sie den Filter an der Abdeckung.
- 4 Befestigen Sie die Abdeckung am Behälter.
- 5 Stecken Sie das Aluminiumrohr in ein Ende des Metallschlauchs.
- 6 Stecken Sie das andere Ende des Metallschlauchs in den Lufteingang.

Betrieb

- 7 Schließen Sie den Netzstecker an eine Steckdose an.
- 8 Gerät einschalten.
- 9 Beseitigen Sie mit dem Gerät warme und kalte Asche in Kaminen.

Vorsicht

- 10 Reinigen Sie den Filter, wenn der Behälter voll ist oder wenn die Saugleistung nachlässt.

11  **Vorsicht**
Die Asche darf nicht heißer sein als 50 °C.

12  **Vorsicht**
Saugen Sie keine Asche auf, falls das Feuer nicht vollständig gelöscht wurde!

Reinigung und Pflege

Vor der Reinigung

- 13 Trennen Sie den Netzstecker.
- 14 Entfernen Sie die Abdeckung, den Filter und den Metallschlauch.

Reinigung

Komponenten	Reinigung
15 Behälter	Leeren und reinigen Sie den Behälter.
16 Filter	Reinigen Sie die Außenseite des Filters mit einer Bürste. Spülen Sie die Innenseite des Filters mit Wasser aus; anschließend abtrocknen.

Aufbewahrung

- Schalten Sie vor der Aufbewahrung stets das Gerät aus und ziehen Sie den Netzstecker aus der Steckdose.
- Lagern Sie das Gerät an einem kühlen, trockenen und sauberen Ort. Bewahren Sie das Gerät außerhalb der Reichweite von Kindern und Haustieren auf.
- Bewahren Sie die Verpackung auf, um Ihr Gerät darin zu lagern, wenn es längere Zeit nicht verwendet wird.

Entsorgung Ihres Altgeräts

ENTSORGUNG VON ELEKTRISCHEN UND ELEKTRONISCHEN ABFÄLLEN



Dieses Gerät trägt das Symbol WEEE (Elektrisches oder elektronisches Altgerät), was bedeutet, dass es nach dem Ende des Lebenszyklus nicht mit dem Hausmüll entsorgt werden darf, sondern den örtlichen Sammelstellen zur Abfalltrennung zugeführt werden muss. Abfallverwertung trägt zum Umweltschutz bei.

UMWELTSCHUTZ - RICHTLINIE 2012/19/EU

Zum Schutz unserer Umwelt und Gesundheit müssen elektrische und elektronische Altgeräte nach den klar vorgegebenen Regeln entsorgt werden, die sowohl von Lieferanten als auch von Benutzern zu befolgen sind.

Daher darf Ihr Gerät, welches auf seinem Typenschild oder der Verpackung mit dem Symbol



gekennzeichnet ist, keinesfalls in einer öffentlichen oder privaten Mülltonne für Hausmüll entsorgt werden. Der Benutzer muss das Gerät den örtlichen Abfall-Sortierstellen zum Recycling oder zur Wiederverwendung zu anderen Zwecken im Sinne der Richtlinie übergeben.

¡Muchas gracias!

Muchas gracias por haber elegido nuestro producto EXCELINE. Seleccionado, testado y recomendado por ELECTRO DEPOT. Los productos de la marca EXCELINE le garantizan una facilidad de uso, un rendimiento eficaz y una calidad impecable.

Con este dispositivo puede estar seguro de que siempre quedará satisfecho al utilizarlo.

Bienvenido a ELECTRO DEPOT.

Visite nuestra página web: www.electrodepot.es



A	Antes de empezar	34	Indicaciones de seguridad			
B	Descripción del dispositivo	38	Descripción de la unidad 38	Uso previsto 38	Especificaciones técnicas 38	Descripción del aparato
C	Uso del dispositivo	39	Montaje 39	Funcionamiento		
D	Mantenimiento y limpieza	40	Mantenimiento y limpieza 40	Conservar el dispositivo		
E	Eliminación	41	Desecho de su dispositivo obsoleto			

Indicaciones de seguridad

Lea atentamente este manual de uso antes de utilizar el aparato.

Conserve este manual de uso para poder consultarlo posteriormente. Cuando entregue este aparato a una tercera persona, deberá entregarle también este manual de instrucciones.

- Este dispositivo puede ser utilizado por niños mayores de 8 años y por personas con capacidades físicas, sensoriales o mentales reducidas, o con poca experiencia o conocimiento, siempre que se encuentren bajo supervisión o se les haya informado sobre el uso seguro del dispositivo, y sean conscientes de los posibles peligros.
- No está permitido que los niños jueguen con el dispositivo.
- Los niños no deben llevar a cabo la limpieza y el mantenimiento del usuario, a

menos que se encuentren bajo supervisión. Conserve el aparato y el cable de alimentación fuera del alcance de los niños menores de 8 años.

- **¡Riesgo de descarga eléctrica!** Nunca intente reparar el dispositivo usted mismo. En caso de funcionamiento incorrecto, solo el personal cualificado debe realizar las reparaciones.
- **¡Atención!** No aspire agua ni materiales inflamables.
- **¡Advertencia!** No sumerja los componentes eléctricos del aparato en agua ni en ningún otro líquido durante la limpieza o el uso. Nunca pase el aparato por debajo del agua.
- Desconecte el cable de alimentación de la toma de corriente cuando no lo utilice y antes de limpiarlo.
- Compruebe periódicamente el estado del cable de conexión a la red y de la clavija de alimentación

para detectar cualquier posible daño. En caso de deterioro del cable de alimentación, confíe su sustitución al fabricante, a su servicio de reparación o a personas cualificadas con el fin de evitar riesgos o lesiones.

- **¡Atención!** ¡Mantenga a los animales de compañía y a las personas fuera del alcance de las aberturas del aspirador! ¡No lo pase por encima de personas o animales de compañía!
- **¡Riesgo de lesiones!**
- No asumimos ninguna responsabilidad en caso de daños provocados por un uso incorrecto de este aparato o por incumplimiento de estas instrucciones.
- Utilice este aparato solo para los fines previstos. No se ha previsto el uso comercial del aparato. Este aparato se ha diseñado exclusivamente para un uso doméstico e inte-

rior.

- Antes de conectar el aparato a la red eléctrica, compruebe si la tensión de la fuente de alimentación y la tensión nominal coinciden con los datos que figuran en la etiqueta de identificación del aparato.
- **¡Nunca utilice un aparato dañado!** Si el aparato está dañado, desconéctelo de la toma de corriente y póngase en contacto con su proveedor.
- Para evitar daños en el cable de alimentación, no lo aplaste, doble o frote en bordes cortantes. Asimismo, manténgalo lejos de cualquier superficie caliente o llama abierta.
- Disponga el cable de manera que nadie pueda tirar o tropezar con él de forma accidental. Mantenga el dispositivo y su cable fuera de su alcance de los niños.
- Si utiliza un cable de ex-

tensión, compruebe que su capacidad se corresponde con la potencia nominal del dispositivo.

- No utilice el dispositivo con las manos mojadas o si el suelo está húmedo. No sujete nunca el enchufe de alimentación con las manos mojadas.
- ¡Nunca abra la carcasa del aparato! No inserte ningún objeto extraño dentro de la carcasa del producto.
- Nunca utilice accesorios si no están expresamente aconsejados por el fabricante ya que podrían poner en peligro al usuario y dañar el aparato. Por este motivo, utilice únicamente piezas y accesorios originales.
- No coloque ninguna fuente de llama, como por ejemplo una vela, cerca del aparato. No coloque ningún objeto lleno de agua, como por ejemplo un vaso, cerca del aparato.

to.

- Mantenga el aparato alejado de toda superficie caliente o llama abierta. Proteja el aparato del calor y del frío, del polvo, de la luz directa del sol, de la humedad y de goteos o salpicaduras de agua.
- No enrolle el cable alrededor del aparato.
- Conecte el cable de alimentación a una toma de corriente de acceso fácil para poder desconectarlo rápidamente en caso de urgencia. Desconecte la clavija de alimentación de la toma de corriente para apagar el dispositivo totalmente. Utilice el enchufe como dispositivo para dejar sin tensión el dispositivo.
- Para garantizar una protección adicional, le recomendamos que utilice un interruptor diferencial (DDR) con una corriente de disparo que no sobrepase los 30 mA en el

circuito eléctrico que alimenta el dispositivo. Solo un electricista cualificado debe realizar la instalación.

- No deje el aparato desatendido durante su uso o si el cable de alimentación está conectado a la toma de corriente.
- Retire inmediatamente toda obstrucción de la manguera o de los tubos antes de volver a utilizar el aparato.
- Compruebe regularmente el estado de la manguera y, si está dañada, no utilice el aparato.
- No guarde ni utilice el aparato cerca de fuentes de calor.
- Sostenga siempre el aspirador por el mango y nunca por la manguera de aspiración o por el cable de alimentación.
- Utilice solo los accesorios incluidos con el aparato.
- ¡Atención! ¡Desconecte siempre el aparato antes

de montar, comprobar, cambiar o desmontar los accesorios!

- Compruebe que la superficie aspirada esté completamente seca. En caso contrario, el aspirador se podría dañar.
- ¡Nunca utilice el aspirador sin el filtro correctamente colocado!
- **Electricidad estática: Atención:** el uso del dispositivo y del tubo telescópico puede generar electricidad estática.
- No aspire rescoldos ni cenizas calientes.
- Cuando utilice el aparato para limpiar la chimenea, no aspire cenizas cuya temperatura sea superior a los 50 °C. No utilice nunca el aparato para aspirar cenizas o residuos antes de que el fuego se haya apagado completamente.

Descripción de la unidad

Desembale el aparato. Compruebe que el producto está completo y en buen estado. Si el aparato está dañado o presenta averías, no lo utilice y entréguelo a su distribuidor o servicio al cliente.

Mantenga el embalaje fuera del alcance de los niños. Existe riesgo de accidente si los niños juegan con el embalaje.

Uso previsto

Este dispositivo es un aspirador de cenizas diseñado para el uso doméstico y no para el uso industrial o profesional por parte de las empresas de limpieza. Nunca utilice el aspirador en el exterior o en un garaje. Cualquier otro uso puede dañar el dispositivo o provocar lesiones.

Especificaciones técnicas

Modelo:	946374
Tensión nominal:	220 - 240 V~, 50/60 Hz
Potencia nominal:	1000 W
Clase de protección:	Tipo II

Descripción del aparato

- | | |
|-------------------------------|-------------------------|
| 1 Asidero | 6 Filtro HEPA |
| 2 Interruptor de alimentación | 7 Tubo de aluminio |
| 3 Tapa | 8 Filtro HEPA |
| 4 Orificio de entrada de aire | 9 Cable de alimentación |
| 5 Recipiente de agua | |

Montaje

- 1 Afloje los retenes.
- 2 Retire la tapa del contenedor.
- 3 Fije el filtro a la tapa.
- 4 Coloque la tapa del contenedor.
- 5 Inserte el tubo de aluminio en una de las extremidades metálicas del tubo flexible.
- 6 Inserte la otra extremidad del tubo flexible en el orificio de entrada de aire.


Funcionamiento

- 7 Conectar el enchufe de alimentación a una toma de corriente.
- 8 Encienda el dispositivo.
- 9 Limpie la chimenea de cenizas (calientes o frías).

Atención

- 10 Limpie el filtro cuando el contenedor esté lleno, o en caso de dificultad de uso.

Atención
 La temperatura de las cenizas no debe superar, en ningún caso, los 50 °C.

Atención
 ¡Nunca aspire cenizas si no están completamente apagadas!

Mantenimiento y limpieza

Antes de la limpieza

- 13 Desenchufe el dispositivo.
- 14 Desmonte la tapa del cubo, el filtro y el tubo flexible metálico.

Limpieza

Pieza	Limpieza
15 Contenedor	Vacíe el contenedor y, a continuación, límpielo.
16 Filtro	Utilice un cepillo para limpiar el exterior del filtro. Lave el interior del filtro con agua limpia y déjelo secar.

Almacenamiento

- Apague siempre el aparato y desenchúfelo de la toma de corriente antes de guardarlo.
- Almacene el aparato en un lugar fresco, seco y limpio. Conserve el aparato fuera del alcance de los niños y animales.
- Conserve el embalaje para guardar el aparato cuando no lo vaya a utilizar durante largos periodos de tiempo.

Desecho de su dispositivo obsoleto

ELIMINACIÓN DE DESECHOS ELÉCTRICOS Y ELECTRÓNICOS



Este dispositivo contiene el símbolo de la Directiva RAEE (Directiva sobre residuos de aparatos eléctricos y electrónicos), lo que significa que al no puede ser desechado en la basura doméstica una vez finalizada su vida útil, sino en puntos de recogida locales para la separación de residuos. La recuperación de residuos contribuye a la protección del medio ambiente.

PROTECCIÓN DEL MEDIO AMBIENTE - DIRECTIVA 2012/19/EU

Para proteger nuestro medio ambiente y nuestra salud, los dispositivos viejos eléctricos y electrónicos deben desecharse según las normas establecidas, a seguir tanto por los proveedores, como por los usuarios.

Por este motivo, su dispositivo con el símbolo indicado en su etiqueta de identificación o embalaje,



no debe desecharse en un cubo de basura público o privado de uso doméstico. El usuario debe entregar el dispositivo en puntos de recogida locales para su reciclaje y clasificación, o para ser reutilizados con otros fines según lo definido en la Directiva.